

ОПИСАНИЕ МЕСТОПОЛОЖЕНИЯ ГРАНИЦ

Ж - СЗ. Зона застройки среднеэтажными жилыми домами

(наименование объекта, местоположение границ которого описано (далее - объект))

Сведения об объекте

№ п/п	Характеристики объекта	Описание характеристик
1	2	3
1	Местоположение объекта	Республика Адыгея, г. Майкоп
2	Площадь объекта \pm величина погрешности определения площади ($P \pm \Delta P$)	556242 \pm 1305 кв.м
3	Иные характеристики объекта	<p>Среднеэтажная жилая застройка (Основной, предельные значения: 1200-15000); Виды разрешенного использования земельных участков - аналогичны видам разрешенного использования земельных участков с основными и условно разрешенными видами использования;</p> <p>Возведение вспомогательных объектов осуществляется только при наличии действующего разрешения на строительство основных и условно разрешенных объектов капитального строительства.</p> <p>Для всех видов объектов с основными и условно разрешенными видами использования вспомогательные виды разрешенного использования применяются в отношении объектов, технологически связанных с объектами, имеющими основной и условно разрешенный вид использования или обеспечивающих их безопасность в соответствии с нормативно-техническими документами, в том числе:</p> <ul style="list-style-type: none"> - объекты коммунального хозяйства (электро-, тепло-, газо-, водоснабжение, водоотведение, телефонизация и т.д.), необходимые для инженерного обеспечения объектов основных, условно разрешенных, а также иных вспомогательных видов использования; - проезды общего пользования; - автостоянки и гаражи (в том числе открытого типа, наземные, подземные и многоэтажные) для обслуживания жителей и посетителей основных, условно разрешенных, а также иных вспомогательных видов использования; - благоустроенные, в том числе озелененные территории, детские площадки, площадки для отдыха, спортивных занятий; - площадки хозяйственные, в том числе площадки для мусоросборников и выгула собак; - общественные туалеты, надворные туалеты, гидронепроницаемые выгребы, септики; - объекты, обеспечивающие общественную безопасность и безопасность объектов основных и условно разрешенных видов использования, включая противопожарную. <p>(Вспомогательный); Дошкольное, начальное и среднее общее образование (Основной, предельные значения: 400-15000); Виды разрешенного использования земельных участков - аналогичны видам разрешенного использования земельных участков с основными и условно разрешенными видами использования;</p> <p>Возведение вспомогательных объектов осуществляется только при наличии действующего разрешения на строительство основных и условно разрешенных объектов капитального</p>

ОПИСАНИЕ МЕСТОПОЛОЖЕНИЯ ГРАНИЦ**Ж - СЗ. Зона застройки среднеэтажными жилыми домами**

(наименование объекта, местоположение границ которого описано (далее - объект))

Сведения об объекте

1	2	3
		<p>строительства.</p> <p>Для всех видов объектов с основными и условно разрешенными видами использования вспомогательные виды разрешенного использования применяются в отношении объектов, технологически связанных с объектами, имеющими основной и условно разрешенный вид использования или обеспечивающих их безопасность в соответствии с нормативно-техническими документами, в том числе:</p> <ul style="list-style-type: none"> - объекты коммунального хозяйства (электро-, тепло-, газо-, водоснабжение, водоотведение, телефонизация и т.д.), необходимые для инженерного обеспечения объектов основных, условно разрешенных, а также иных вспомогательных видов использования; - проезды общего пользования; - автостоянки и гаражи (в том числе открытого типа, наземные, подземные и многоэтажные) для обслуживания жителей и посетителей основных, условно разрешенных, а также иных вспомогательных видов использования; - благоустроенные, в том числе озелененные территории, детские площадки, площадки для отдыха, спортивных занятий; - площадки хозяйственные, в том числе площадки для мусоросборников и выгула собак; - общественные туалеты, надворные туалеты, гидронепроницаемые выгребы, септики; - объекты, обеспечивающие общественную безопасность и безопасность объектов основных и условно разрешенных видов использования, включая противопожарную. <p>(Вспомогательный); Деловое управление (Основной, предельные значения: 400-5000); Виды разрешенного использования земельных участков - аналогичны видам разрешенного использования земельных участков с основными и условно разрешенными видами использования; Возведение вспомогательных объектов осуществляется только при наличии действующего разрешения на строительство основных и условно разрешенных объектов капитального строительства.</p> <p>Для всех видов объектов с основными и условно разрешенными видами использования вспомогательные виды разрешенного использования применяются в отношении объектов, технологически связанных с объектами, имеющими основной и условно разрешенный вид использования или обеспечивающих их безопасность в соответствии с нормативно-техническими документами, в том числе:</p> <ul style="list-style-type: none"> - объекты коммунального хозяйства (электро-, тепло-, газо-, водоснабжение, водоотведение, телефонизация и т.д.), необходимые для инженерного обеспечения объектов основных, условно разрешенных, а также иных вспомогательных видов использования; - проезды общего пользования; - автостоянки и гаражи (в том числе открытого типа,

ОПИСАНИЕ МЕСТОПОЛОЖЕНИЯ ГРАНИЦ**Ж - СЗ. Зона застройки среднеэтажными жилыми домами**

(наименование объекта, местоположение границ которого описано (далее - объект))

Сведения об объекте

1	2	3
		<p>наземные, подземные и многоэтажные) для обслуживания жителей и посетителей основных, условно разрешенных, а также иных вспомогательных видов использования;</p> <ul style="list-style-type: none"> - благоустроенные, в том числе озелененные территории, детские площадки, площадки для отдыха, спортивных занятий; - площадки хозяйственные, в том числе площадки для мусоросборников и выгула собак; - общественные туалеты, надворные туалеты, гидронепроницаемые выгребы, септики; - объекты, обеспечивающие общественную безопасность и безопасность объектов основных и условно разрешенных видов использования, включая противопожарную. <p>(Вспомогательный); Социальное обслуживание (Основной, предельные значения: 100-5000); Виды разрешенного использования земельных участков - аналогичны видам разрешенного использования земельных участков с основными и условно разрешенными видами использования; Возведение вспомогательных объектов осуществляется только при наличии действующего разрешения на строительство основных и условно разрешенных объектов капитального строительства.</p> <p>Для всех видов объектов с основными и условно разрешенными видами использования вспомогательные виды разрешенного использования применяются в отношении объектов, технологически связанных с объектами, имеющими основной и условно разрешенный вид использования или обеспечивающих их безопасность в соответствии с нормативно-техническими документами, в том числе:</p> <ul style="list-style-type: none"> - объекты коммунального хозяйства (электро-, тепло-, газо-, водоснабжение, водоотведение, телефонизация и т.д.), необходимые для инженерного обеспечения объектов основных, условно разрешенных, а также иных вспомогательных видов использования; - проезды общего пользования; - автостоянки и гаражи (в том числе открытого типа, наземные, подземные и многоэтажные) для обслуживания жителей и посетителей основных, условно разрешенных, а также иных вспомогательных видов использования; - благоустроенные, в том числе озелененные территории, детские площадки, площадки для отдыха, спортивных занятий; - площадки хозяйственные, в том числе площадки для мусоросборников и выгула собак; - общественные туалеты, надворные туалеты, гидронепроницаемые выгребы, септики; - объекты, обеспечивающие общественную безопасность и безопасность объектов основных и условно разрешенных видов использования, включая противопожарную. <p>(Вспомогательный); Амбулаторно-поликлиническое обслуживание (Основной, предельные значения: 300-5000);</p>

ОПИСАНИЕ МЕСТОПОЛОЖЕНИЯ ГРАНИЦ**Ж - СЗ. Зона застройки среднеэтажными жилыми домами**

(наименование объекта, местоположение границ которого описано (далее - объект))

Сведения об объекте

1	2	3
		<p>Виды разрешенного использования земельных участков - аналогичны видам разрешенного использования земельных участков с основными и условно разрешенными видами использования;</p> <p>Возведение вспомогательных объектов осуществляется только при наличии действующего разрешения на строительство основных и условно разрешенных объектов капитального строительства.</p> <p>Для всех видов объектов с основными и условно разрешенными видами использования вспомогательные виды разрешенного использования применяются в отношении объектов, технологически связанных с объектами, имеющими основной и условно разрешенный вид использования или обеспечивающих их безопасность в соответствии с нормативно-техническими документами, в том числе:</p> <ul style="list-style-type: none"> - объекты коммунального хозяйства (электро-, тепло-, газо-, водоснабжение, водоотведение, телефонизация и т.д.), необходимые для инженерного обеспечения объектов основных, условно разрешенных, а также иных вспомогательных видов использования; - проезды общего пользования; - автостоянки и гаражи (в том числе открытого типа, наземные, подземные и многоэтажные) для обслуживания жителей и посетителей основных, условно разрешенных, а также иных вспомогательных видов использования; - благоустроенные, в том числе озелененные территории, детские площадки, площадки для отдыха, спортивных занятий; - площадки хозяйственные, в том числе площадки для мусоросборников и выгула собак; - общественные туалеты, надворные туалеты, гидронепроницаемые выгребы, септики; - объекты, обеспечивающие общественную безопасность и безопасность объектов основных и условно разрешенных видов использования, включая противопожарную. <p>(Вспомогательный); Спорт (Основной, предельные значения: 300-5000); Виды разрешенного использования земельных участков - аналогичны видам разрешенного использования земельных участков с основными и условно разрешенными видами использования;</p> <p>Возведение вспомогательных объектов осуществляется только при наличии действующего разрешения на строительство основных и условно разрешенных объектов капитального строительства.</p> <p>Для всех видов объектов с основными и условно разрешенными видами использования вспомогательные виды разрешенного использования применяются в отношении объектов, технологически связанных с объектами, имеющими основной и условно разрешенный вид использования или обеспечивающих их безопасность в соответствии с нормативно-техническими документами, в том числе:</p>

ОПИСАНИЕ МЕСТОПОЛОЖЕНИЯ ГРАНИЦ**Ж - СЗ. Зона застройки среднеэтажными жилыми домами**

(наименование объекта, местоположение границ которого описано (далее - объект))

Сведения об объекте

1	2	3
		<p>- объекты коммунального хозяйства (электро-, тепло-, газо-, водоснабжение, водоотведение, телефонизация и т.д.), необходимые для инженерного обеспечения объектов основных, условно разрешенных, а также иных вспомогательных видов использования;</p> <p>- проезды общего пользования;</p> <p>- автостоянки и гаражи (в том числе открытого типа, наземные, подземные и многоэтажные) для обслуживания жителей и посетителей основных, условно разрешенных, а также иных вспомогательных видов использования;</p> <p>- благоустроенные, в том числе озелененные территории, детские площадки, площадки для отдыха, спортивных занятий;</p> <p>- площадки хозяйственные, в том числе площадки для мусоросборников и выгула собак;</p> <p>- общественные туалеты, надворные туалеты, гидронепроницаемые выгребы, септики;</p> <p>- объекты, обеспечивающие общественную безопасность и безопасность объектов основных и условно разрешенных видов использования, включая противопожарную.</p> <p>(Вспомогательный); Коммунальное обслуживание (Основной, предельные значения: 1-10000); Виды разрешенного использования земельных участков - аналогичны видам разрешенного использования земельных участков с основными и условно разрешенными видами использования;</p> <p>Возведение вспомогательных объектов осуществляется только при наличии действующего разрешения на строительство основных и условно разрешенных объектов капитального строительства.</p> <p>Для всех видов объектов с основными и условно разрешенными видами использования вспомогательные виды разрешенного использования применяются в отношении объектов, технологически связанных с объектами, имеющими основной и условно разрешенный вид использования или обеспечивающих их безопасность в соответствии с нормативно-техническими документами, в том числе:</p> <p>- объекты коммунального хозяйства (электро-, тепло-, газо-, водоснабжение, водоотведение, телефонизация и т.д.), необходимые для инженерного обеспечения объектов основных, условно разрешенных, а также иных вспомогательных видов использования;</p> <p>- проезды общего пользования;</p> <p>- автостоянки и гаражи (в том числе открытого типа, наземные, подземные и многоэтажные) для обслуживания жителей и посетителей основных, условно разрешенных, а также иных вспомогательных видов использования;</p> <p>- благоустроенные, в том числе озелененные территории, детские площадки, площадки для отдыха, спортивных занятий;</p> <p>- площадки хозяйственные, в том числе площадки для мусоросборников и выгула собак;</p>

ОПИСАНИЕ МЕСТОПОЛОЖЕНИЯ ГРАНИЦ**Ж - СЗ. Зона застройки среднеэтажными жилыми домами**

(наименование объекта, местоположение границ которого описано (далее - объект))

Сведения об объекте

1	2	3
		<p>- общественные туалеты, надворные туалеты, гидронепроницаемые выгребы, септики;</p> <p>- объекты, обеспечивающие общественную безопасность и безопасность объектов основных и условно разрешенных видов использования, включая противопожарную.</p> <p>(Вспомогательный); Объекты гаражного назначения (Основной, предельные значения: 18-50); Виды разрешенного использования земельных участков - аналогичны видам разрешенного использования земельных участков с основными и условно разрешенными видами использования;</p> <p>Возведение вспомогательных объектов осуществляется только при наличии действующего разрешения на строительство основных и условно разрешенных объектов капитального строительства.</p> <p>Для всех видов объектов с основными и условно разрешенными видами использования вспомогательные виды разрешенного использования применяются в отношении объектов, технологически связанных с объектами, имеющими основной и условно разрешенный вид использования или обеспечивающих их безопасность в соответствии с нормативно-техническими документами, в том числе:</p> <p>- объекты коммунального хозяйства (электро-, тепло-, газо-, водоснабжение, водоотведение, телефонизация и т.д.), необходимые для инженерного обеспечения объектов основных, условно разрешенных, а также иных вспомогательных видов использования;</p> <p>- проезды общего пользования;</p> <p>- автостоянки и гаражи (в том числе открытого типа, наземные, подземные и многоэтажные) для обслуживания жителей и посетителей основных, условно разрешенных, а также иных вспомогательных видов использования;</p> <p>- благоустроенные, в том числе озелененные территории, детские площадки, площадки для отдыха, спортивных занятий;</p> <p>- площадки хозяйственные, в том числе площадки для мусоросборников и выгула собак;</p> <p>- общественные туалеты, надворные туалеты, гидронепроницаемые выгребы, септики;</p> <p>- объекты, обеспечивающие общественную безопасность и безопасность объектов основных и условно разрешенных видов использования, включая противопожарную.</p> <p>(Вспомогательный); Проведение азартных игр (Основной, предельные значения: 100-1000); Виды разрешенного использования земельных участков - аналогичны видам разрешенного использования земельных участков с основными и условно разрешенными видами использования;</p> <p>Возведение вспомогательных объектов осуществляется только при наличии действующего разрешения на строительство основных и условно разрешенных объектов капитального строительства.</p> <p>Для всех видов объектов с основными и условно</p>

ОПИСАНИЕ МЕСТОПОЛОЖЕНИЯ ГРАНИЦ**Ж - СЗ. Зона застройки среднеэтажными жилыми домами**

(наименование объекта, местоположение границ которого описано (далее - объект))

Сведения об объекте

1	2	3
		<p>разрешенными видами использования вспомогательные виды разрешенного использования применяются в отношении объектов, технологически связанных с объектами, имеющими основной и условно разрешенный вид использования или обеспечивающих их безопасность в соответствии с нормативно-техническими документами, в том числе:</p> <ul style="list-style-type: none"> - объекты коммунального хозяйства (электро-, тепло-, газо-, водоснабжение, водоотведение, телефонизация и т.д.), необходимые для инженерного обеспечения объектов основных, условно разрешенных, а также иных вспомогательных видов использования; - проезды общего пользования; - автостоянки и гаражи (в том числе открытого типа, наземные, подземные и многоэтажные) для обслуживания жителей и посетителей основных, условно разрешенных, а также иных вспомогательных видов использования; - благоустроенные, в том числе озелененные территории, детские площадки, площадки для отдыха, спортивных занятий; - площадки хозяйственные, в том числе площадки для мусоросборников и выгула собак; - общественные туалеты, надворные туалеты, гидронепроницаемые выгребы, септики; - объекты, обеспечивающие общественную безопасность и безопасность объектов основных и условно разрешенных видов использования, включая противопожарную. <p>(Вспомогательный); Общежития (Основной, предельные значения: ≤ 15000); Виды разрешенного использования земельных участков - аналогичны видам разрешенного использования земельных участков с основными и условно разрешенными видами использования;</p> <p>Возведение вспомогательных объектов осуществляется только при наличии действующего разрешения на строительство основных и условно разрешенных объектов капитального строительства.</p> <p>Для всех видов объектов с основными и условно разрешенными видами использования вспомогательные виды разрешенного использования применяются в отношении объектов, технологически связанных с объектами, имеющими основной и условно разрешенный вид использования или обеспечивающих их безопасность в соответствии с нормативно-техническими документами, в том числе:</p> <ul style="list-style-type: none"> - объекты коммунального хозяйства (электро-, тепло-, газо-, водоснабжение, водоотведение, телефонизация и т.д.), необходимые для инженерного обеспечения объектов основных, условно разрешенных, а также иных вспомогательных видов использования; - проезды общего пользования; - автостоянки и гаражи (в том числе открытого типа, наземные, подземные и многоэтажные) для обслуживания жителей и посетителей основных, условно разрешенных, а

ОПИСАНИЕ МЕСТОПОЛОЖЕНИЯ ГРАНИЦ**Ж - СЗ. Зона застройки среднеэтажными жилыми домами**

(наименование объекта, местоположение границ которого описано (далее - объект))

Сведения об объекте

1	2	3
		<p>также иных вспомогательных видов использования;</p> <ul style="list-style-type: none"> - благоустроенные, в том числе озелененные территории, детские площадки, площадки для отдыха, спортивных занятий; - площадки хозяйственные, в том числе площадки для мусоросборников и выгула собак; - общественные туалеты, надворные туалеты, гидронепроницаемые выгребы, септики; - объекты, обеспечивающие общественную безопасность и безопасность объектов основных и условно разрешенных видов использования, включая противопожарную. <p>(Вспомогательный); Гостиничное обслуживание (Условно-разрешенный, предельные значения: 400-5000); Виды разрешенного использования земельных участков - аналогичны видам разрешенного использования земельных участков с основными и условно разрешенными видами использования;</p> <p>Возведение вспомогательных объектов осуществляется только при наличии действующего разрешения на строительство основных и условно разрешенных объектов капитального строительства.</p> <p>Для всех видов объектов с основными и условно разрешенными видами использования вспомогательные виды разрешенного использования применяются в отношении объектов, технологически связанных с объектами, имеющими основной и условно разрешенный вид использования или обеспечивающих их безопасность в соответствии с нормативно-техническими документами, в том числе:</p> <ul style="list-style-type: none"> - объекты коммунального хозяйства (электро-, тепло-, газо-, водоснабжение, водоотведение, телефонизация и т.д.), необходимые для инженерного обеспечения объектов основных, условно разрешенных, а также иных вспомогательных видов использования; - проезды общего пользования; - автостоянки и гаражи (в том числе открытого типа, наземные, подземные и многоэтажные) для обслуживания жителей и посетителей основных, условно разрешенных, а также иных вспомогательных видов использования; - благоустроенные, в том числе озелененные территории, детские площадки, площадки для отдыха, спортивных занятий; - площадки хозяйственные, в том числе площадки для мусоросборников и выгула собак; - общественные туалеты, надворные туалеты, гидронепроницаемые выгребы, септики; - объекты, обеспечивающие общественную безопасность и безопасность объектов основных и условно разрешенных видов использования, включая противопожарную. <p>(Вспомогательный); Общественное питание (Условно-разрешенный, предельные значения: 400-5000); Виды разрешенного использования земельных участков -</p>

ОПИСАНИЕ МЕСТОПОЛОЖЕНИЯ ГРАНИЦ**Ж - СЗ. Зона застройки среднеэтажными жилыми домами**

(наименование объекта, местоположение границ которого описано (далее - объект))

Сведения об объекте

1	2	3
		<p>аналогичны видам разрешенного использования земельных участков с основными и условно разрешенными видами использования;</p> <p>Возведение вспомогательных объектов осуществляется только при наличии действующего разрешения на строительство основных и условно разрешенных объектов капитального строительства.</p> <p>Для всех видов объектов с основными и условно разрешенными видами использования вспомогательные виды разрешенного использования применяются в отношении объектов, технологически связанных с объектами, имеющими основной и условно разрешенный вид использования или обеспечивающих их безопасность в соответствии с нормативно-техническими документами, в том числе:</p> <ul style="list-style-type: none"> - объекты коммунального хозяйства (электро-, тепло-, газо-, водоснабжение, водоотведение, телефонизация и т.д.), необходимые для инженерного обеспечения объектов основных, условно разрешенных, а также иных вспомогательных видов использования; - проезды общего пользования; - автостоянки и гаражи (в том числе открытого типа, наземные, подземные и многоэтажные) для обслуживания жителей и посетителей основных, условно разрешенных, а также иных вспомогательных видов использования; - благоустроенные, в том числе озелененные территории, детские площадки, площадки для отдыха, спортивных занятий; - площадки хозяйственные, в том числе площадки для мусоросборников и выгула собак; - общественные туалеты, надворные туалеты, гидронепроницаемые выгребы, септики; - объекты, обеспечивающие общественную безопасность и безопасность объектов основных и условно разрешенных видов использования, включая противопожарную. <p>(Вспомогательный); Культурное развитие (Условно-разрешенный, предельные значения: 400-5000); Виды разрешенного использования земельных участков - аналогичны видам разрешенного использования земельных участков с основными и условно разрешенными видами использования;</p> <p>Возведение вспомогательных объектов осуществляется только при наличии действующего разрешения на строительство основных и условно разрешенных объектов капитального строительства.</p> <p>Для всех видов объектов с основными и условно разрешенными видами использования вспомогательные виды разрешенного использования применяются в отношении объектов, технологически связанных с объектами, имеющими основной и условно разрешенный вид использования или обеспечивающих их безопасность в соответствии с нормативно-техническими документами, в том числе:</p>

ОПИСАНИЕ МЕСТОПОЛОЖЕНИЯ ГРАНИЦ**Ж - СЗ. Зона застройки среднеэтажными жилыми домами**

(наименование объекта, местоположение границ которого описано (далее - объект))

Сведения об объекте

1	2	3
		<p>- объекты коммунального хозяйства (электро-, тепло-, газо-, водоснабжение, водоотведение, телефонизация и т.д.), необходимые для инженерного обеспечения объектов основных, условно разрешенных, а также иных вспомогательных видов использования;</p> <p>- проезды общего пользования;</p> <p>- автостоянки и гаражи (в том числе открытого типа, наземные, подземные и многоэтажные) для обслуживания жителей и посетителей основных, условно разрешенных, а также иных вспомогательных видов использования;</p> <p>- благоустроенные, в том числе озелененные территории, детские площадки, площадки для отдыха, спортивных занятий;</p> <p>- площадки хозяйственные, в том числе площадки для мусоросборников и выгула собак;</p> <p>- общественные туалеты, надворные туалеты, гидронепроницаемые выгребы, септики;</p> <p>- объекты, обеспечивающие общественную безопасность и безопасность объектов основных и условно разрешенных видов использования, включая противопожарную.</p> <p>(Вспомогательный); Амбулаторное ветеринарное обслуживание (Условно-разрешенный, предельные значения: 300-5000); Виды разрешенного использования земельных участков - аналогичны видам разрешенного использования земельных участков с основными и условно разрешенными видами использования;</p> <p>Возведение вспомогательных объектов осуществляется только при наличии действующего разрешения на строительство основных и условно разрешенных объектов капитального строительства.</p> <p>Для всех видов объектов с основными и условно разрешенными видами использования вспомогательные виды разрешенного использования применяются в отношении объектов, технологически связанных с объектами, имеющими основной и условно разрешенный вид использования или обеспечивающих их безопасность в соответствии с нормативно-техническими документами, в том числе:</p> <p>- объекты коммунального хозяйства (электро-, тепло-, газо-, водоснабжение, водоотведение, телефонизация и т.д.), необходимые для инженерного обеспечения объектов основных, условно разрешенных, а также иных вспомогательных видов использования;</p> <p>- проезды общего пользования;</p> <p>- автостоянки и гаражи (в том числе открытого типа, наземные, подземные и многоэтажные) для обслуживания жителей и посетителей основных, условно разрешенных, а также иных вспомогательных видов использования;</p> <p>- благоустроенные, в том числе озелененные территории, детские площадки, площадки для отдыха, спортивных занятий;</p> <p>- площадки хозяйственные, в том числе площадки для</p>

ОПИСАНИЕ МЕСТОПОЛОЖЕНИЯ ГРАНИЦ**Ж - СЗ. Зона застройки среднеэтажными жилыми домами**

(наименование объекта, местоположение границ которого описано (далее - объект))

Сведения об объекте

1	2	3
		<p>мусоросборников и выгула собак;</p> <ul style="list-style-type: none"> - общественные туалеты, надворные туалеты, гидронепроницаемые выгребы, септики; - объекты, обеспечивающие общественную безопасность и безопасность объектов основных и условно разрешенных видов использования, включая противопожарную. <p>(Вспомогательный); Бытовое обслуживание (Условно-разрешенный, предельные значения: 100-5000); Виды разрешенного использования земельных участков - аналогичны видам разрешенного использования земельных участков с основными и условно разрешенными видами использования;</p> <p>Возведение вспомогательных объектов осуществляется только при наличии действующего разрешения на строительство основных и условно разрешенных объектов капитального строительства.</p> <p>Для всех видов объектов с основными и условно разрешенными видами использования вспомогательные виды разрешенного использования применяются в отношении объектов, технологически связанных с объектами, имеющими основной и условно разрешенный вид использования или обеспечивающих их безопасность в соответствии с нормативно-техническими документами, в том числе:</p> <ul style="list-style-type: none"> - объекты коммунального хозяйства (электро-, тепло-, газо-, водоснабжение, водоотведение, телефонизация и т.д.), необходимые для инженерного обеспечения объектов основных, условно разрешенных, а также иных вспомогательных видов использования; - проезды общего пользования; - автостоянки и гаражи (в том числе открытого типа, наземные, подземные и многэтажные) для обслуживания жителей и посетителей основных, условно разрешенных, а также иных вспомогательных видов использования; - благоустроенные, в том числе озелененные территории, детские площадки, площадки для отдыха, спортивных занятий; - площадки хозяйственные, в том числе площадки для мусоросборников и выгула собак; - общественные туалеты, надворные туалеты, гидронепроницаемые выгребы, септики; - объекты, обеспечивающие общественную безопасность и безопасность объектов основных и условно разрешенных видов использования, включая противопожарную. <p>(Вспомогательный); Магазины (Условно-разрешенный, предельные значения: 300-5000); Виды разрешенного использования земельных участков - аналогичны видам разрешенного использования земельных участков с основными и условно разрешенными видами использования;</p> <p>Возведение вспомогательных объектов осуществляется только при наличии действующего разрешения на строительство основных и условно разрешенных объектов капитального</p>

ОПИСАНИЕ МЕСТОПОЛОЖЕНИЯ ГРАНИЦ**Ж - СЗ. Зона застройки среднеэтажными жилыми домами**

(наименование объекта, местоположение границ которого описано (далее - объект))

Сведения об объекте

1	2	3
		<p>строительства.</p> <p>Для всех видов объектов с основными и условно разрешенными видами использования вспомогательные виды разрешенного использования применяются в отношении объектов, технологически связанных с объектами, имеющими основной и условно разрешенный вид использования или обеспечивающих их безопасность в соответствии с нормативно-техническими документами, в том числе:</p> <ul style="list-style-type: none"> - объекты коммунального хозяйства (электро-, тепло-, газо-, водоснабжение, водоотведение, телефонизация и т.д.), необходимые для инженерного обеспечения объектов основных, условно разрешенных, а также иных вспомогательных видов использования; - проезды общего пользования; - автостоянки и гаражи (в том числе открытого типа, наземные, подземные и многоэтажные) для обслуживания жителей и посетителей основных, условно разрешенных, а также иных вспомогательных видов использования; - благоустроенные, в том числе озелененные территории, детские площадки, площадки для отдыха, спортивных занятий; - площадки хозяйственные, в том числе площадки для мусоросборников и выгула собак; - общественные туалеты, надворные туалеты, гидронепроницаемые выгребы, септики; - объекты, обеспечивающие общественную безопасность и безопасность объектов основных и условно разрешенных видов использования, включая противопожарную. <p>(Вспомогательный); Обслуживание автотранспорта (Условно-разрешенный, предельные значения: 200-5000); Виды разрешенного использования земельных участков - аналогичны видам разрешенного использования земельных участков с основными и условно разрешенными видами использования;</p> <p>Возведение вспомогательных объектов осуществляется только при наличии действующего разрешения на строительство основных и условно разрешенных объектов капитального строительства.</p> <p>Для всех видов объектов с основными и условно разрешенными видами использования вспомогательные виды разрешенного использования применяются в отношении объектов, технологически связанных с объектами, имеющими основной и условно разрешенный вид использования или обеспечивающих их безопасность в соответствии с нормативно-техническими документами, в том числе:</p> <ul style="list-style-type: none"> - объекты коммунального хозяйства (электро-, тепло-, газо-, водоснабжение, водоотведение, телефонизация и т.д.), необходимые для инженерного обеспечения объектов основных, условно разрешенных, а также иных вспомогательных видов использования; - проезды общего пользования;

ОПИСАНИЕ МЕСТОПОЛОЖЕНИЯ ГРАНИЦ**Ж - СЗ. Зона застройки среднеэтажными жилыми домами**

(наименование объекта, местоположение границ которого описано (далее - объект))

Сведения об объекте

1	2	3
		<p>- автостоянки и гаражи (в том числе открытого типа, наземные, подземные и многоэтажные) для обслуживания жителей и посетителей основных, условно разрешенных, а также иных вспомогательных видов использования;</p> <p>- благоустроенные, в том числе озелененные территории, детские площадки, площадки для отдыха, спортивных занятий;</p> <p>- площадки хозяйственные, в том числе площадки для мусоросборников и выгула собак;</p> <p>- общественные туалеты, надворные туалеты, гидронепроницаемые выгребы, септики;</p> <p>- объекты, обеспечивающие общественную безопасность и безопасность объектов основных и условно разрешенных видов использования, включая противопожарную.</p> <p>(Вспомогательный); Обеспечение внутреннего правопорядка (Условно-разрешенный, предельные значения: 10-10000);</p> <p>Виды разрешенного использования земельных участков - аналогичны видам разрешенного использования земельных участков с основными и условно разрешенными видами использования;</p> <p>Возведение вспомогательных объектов осуществляется только при наличии действующего разрешения на строительство основных и условно разрешенных объектов капитального строительства.</p> <p>Для всех видов объектов с основными и условно разрешенными видами использования вспомогательные виды разрешенного использования применяются в отношении объектов, технологически связанных с объектами, имеющими основной и условно разрешенный вид использования или обеспечивающих их безопасность в соответствии с нормативно-техническими документами, в том числе:</p> <p>- объекты коммунального хозяйства (электро-, тепло-, газо-, водоснабжение, водоотведение, телефонизация и т.д.), необходимые для инженерного обеспечения объектов основных, условно разрешенных, а также иных вспомогательных видов использования;</p> <p>- проезды общего пользования;</p> <p>- автостоянки и гаражи (в том числе открытого типа, наземные, подземные и многоэтажные) для обслуживания жителей и посетителей основных, условно разрешенных, а также иных вспомогательных видов использования;</p> <p>- благоустроенные, в том числе озелененные территории, детские площадки, площадки для отдыха, спортивных занятий;</p> <p>- площадки хозяйственные, в том числе площадки для мусоросборников и выгула собак;</p> <p>- общественные туалеты, надворные туалеты, гидронепроницаемые выгребы, септики;</p> <p>- объекты, обеспечивающие общественную безопасность и безопасность объектов основных и условно разрешенных видов использования, включая противопожарную.</p>

ОПИСАНИЕ МЕСТОПОЛОЖЕНИЯ ГРАНИЦ**Ж - СЗ. Зона застройки среднеэтажными жилыми домами**

(наименование объекта, местоположение границ которого описано (далее - объект))

Сведения об объекте

1	2	3
		<p>(Вспомогательный); Связь (Условно-разрешенный, предельные значения: 10-1000); Виды разрешенного использования земельных участков - аналогичны видам разрешенного использования земельных участков с основными и условно разрешенными видами использования; Возведение вспомогательных объектов осуществляется только при наличии действующего разрешения на строительство основных и условно разрешенных объектов капитального строительства.</p> <p>Для всех видов объектов с основными и условно разрешенными видами использования вспомогательные виды разрешенного использования применяются в отношении объектов, технологически связанных с объектами, имеющими основной и условно разрешенный вид использования или обеспечивающих их безопасность в соответствии с нормативно-техническими документами, в том числе:</p> <ul style="list-style-type: none"> - объекты коммунального хозяйства (электро-, тепло-, газо-, водоснабжение, водоотведение, телефонизация и т.д.), необходимые для инженерного обеспечения объектов основных, условно разрешенных, а также иных вспомогательных видов использования; - проезды общего пользования; - автостоянки и гаражи (в том числе открытого типа, наземные, подземные и многоэтажные) для обслуживания жителей и посетителей основных, условно разрешенных, а также иных вспомогательных видов использования; - благоустроенные, в том числе озелененные территории, детские площадки, площадки для отдыха, спортивных занятий; - площадки хозяйственные, в том числе площадки для мусоросборников и выгула собак; - общественные туалеты, надворные туалеты, гидронепроницаемые выгребы, септики; - объекты, обеспечивающие общественную безопасность и безопасность объектов основных и условно разрешенных видов использования, включая противопожарную. <p>(Вспомогательный); Земельные участки (территории) общего пользования (Основной); Виды разрешенного использования земельных участков - аналогичны видам разрешенного использования земельных участков с основными и условно разрешенными видами использования; Возведение вспомогательных объектов осуществляется только при наличии действующего разрешения на строительство основных и условно разрешенных объектов капитального строительства.</p> <p>Для всех видов объектов с основными и условно разрешенными видами использования вспомогательные виды разрешенного использования применяются в отношении объектов, технологически связанных с объектами, имеющими основной и условно разрешенный вид использования или обеспечивающих их безопасность в соответствии с</p>

ОПИСАНИЕ МЕСТОПОЛОЖЕНИЯ ГРАНИЦ**Ж - СЗ. Зона застройки среднеэтажными жилыми домами**

(наименование объекта, местоположение границ которого описано (далее - объект))

Сведения об объекте

1	2	3
		<p>нормативно-техническими документами, в том числе:</p> <ul style="list-style-type: none"> - объекты коммунального хозяйства (электро-, тепло-, газо-, водоснабжение, водоотведение, телефонизация и т.д.), необходимые для инженерного обеспечения объектов основных, условно разрешенных, а также иных вспомогательных видов использования; - проезды общего пользования; - автостоянки и гаражи (в том числе открытого типа, наземные, подземные и многоэтажные) для обслуживания жителей и посетителей основных, условно разрешенных, а также иных вспомогательных видов использования; - благоустроенные, в том числе озелененные территории, детские площадки, площадки для отдыха, спортивных занятий; - площадки хозяйственные, в том числе площадки для мусоросборников и выгула собак; - общественные туалеты, надворные туалеты, гидронепроницаемые выгребы, септики; - объекты, обеспечивающие общественную безопасность и безопасность объектов основных и условно разрешенных видов использования, включая противопожарную. <p>(Вспомогательный); Улично-дорожная сеть (Основной); Виды разрешенного использования земельных участков - аналогичны видам разрешенного использования земельных участков с основными и условно разрешенными видами использования;</p> <p>Возведение вспомогательных объектов осуществляется только при наличии действующего разрешения на строительство основных и условно разрешенных объектов капитального строительства.</p> <p>Для всех видов объектов с основными и условно разрешенными видами использования вспомогательные виды разрешенного использования применяются в отношении объектов, технологически связанных с объектами, имеющими основной и условно разрешенный вид использования или обеспечивающих их безопасность в соответствии с нормативно-техническими документами, в том числе:</p> <ul style="list-style-type: none"> - объекты коммунального хозяйства (электро-, тепло-, газо-, водоснабжение, водоотведение, телефонизация и т.д.), необходимые для инженерного обеспечения объектов основных, условно разрешенных, а также иных вспомогательных видов использования; - проезды общего пользования; - автостоянки и гаражи (в том числе открытого типа, наземные, подземные и многоэтажные) для обслуживания жителей и посетителей основных, условно разрешенных, а также иных вспомогательных видов использования; - благоустроенные, в том числе озелененные территории, детские площадки, площадки для отдыха, спортивных занятий; - площадки хозяйственные, в том числе площадки для

ОПИСАНИЕ МЕСТОПОЛОЖЕНИЯ ГРАНИЦ**Ж - СЗ. Зона застройки среднеэтажными жилыми домами**

(наименование объекта, местоположение границ которого описано (далее - объект))

Сведения об объекте

1	2	3
		<p>мусоросборников и выгула собак;</p> <ul style="list-style-type: none"> - общественные туалеты, надворные туалеты, гидронепроницаемые выгребы, септики; - объекты, обеспечивающие общественную безопасность и безопасность объектов основных и условно разрешенных видов использования, включая противопожарную. <p>(Вспомогательный); Благоустройство территории (Основной);</p> <p>Виды разрешенного использования земельных участков - аналогичны видам разрешенного использования земельных участков с основными и условно разрешенными видами использования;</p> <p>Возведение вспомогательных объектов осуществляется только при наличии действующего разрешения на строительство основных и условно разрешенных объектов капитального строительства.</p> <p>Для всех видов объектов с основными и условно разрешенными видами использования вспомогательные виды разрешенного использования применяются в отношении объектов, технологически связанных с объектами, имеющими основной и условно разрешенный вид использования или обеспечивающих их безопасность в соответствии с нормативно-техническими документами, в том числе:</p> <ul style="list-style-type: none"> - объекты коммунального хозяйства (электро-, тепло-, газо-, водоснабжение, водоотведение, телефонизация и т.д.), необходимые для инженерного обеспечения объектов основных, условно разрешенных, а также иных вспомогательных видов использования; - проезды общего пользования; - автостоянки и гаражи (в том числе открытого типа, наземные, подземные и многоэтажные) для обслуживания жителей и посетителей основных, условно разрешенных, а также иных вспомогательных видов использования; - благоустроенные, в том числе озелененные территории, детские площадки, площадки для отдыха, спортивных занятий; - площадки хозяйственные, в том числе площадки для мусоросборников и выгула собак; - общественные туалеты, надворные туалеты, гидронепроницаемые выгребы, септики; - объекты, обеспечивающие общественную безопасность и безопасность объектов основных и условно разрешенных видов использования, включая противопожарную. <p>(Вспомогательный)</p>

ОПИСАНИЕ МЕСТОПОЛОЖЕНИЯ ГРАНИЦ**Ж - СЗ. Зона застройки среднеэтажными жилыми домами**

(наименование объекта, местоположение границ которого описано (далее – объект))

Сведения о местоположении границ объекта**1. Система координат МСК-23, зона 2****2. Сведения о характерных точках границ объекта**

Обозначение характерных точек границ	Координаты, м		Метод определения координат характерной точки	Средняя квадратическая погрешность положения характерной точки (M _t), м	Описание обозначения точки на местности (при наличии)
	X	Y			
1	2	3	4	5	6
1	432069,70	2230340,91	Аналитический метод	0,50	—
2	432102,56	2230346,04	Аналитический метод	0,50	—
3	432096,50	2230383,33	Аналитический метод	0,50	—
4	432063,95	2230377,50	Аналитический метод	0,50	—
1	432069,70	2230340,91	Аналитический метод	0,50	—
5	432470,58	2230465,63	Аналитический метод	0,50	—
6	432455,16	2230563,37	Аналитический метод	0,50	—
7	432437,59	2230674,56	Аналитический метод	0,50	—
8	432390,55	2230667,02	Аналитический метод	0,50	—
9	432391,06	2230658,07	Аналитический метод	0,50	—
10	432396,72	2230622,37	Аналитический метод	0,50	—
11	432312,17	2230608,69	Аналитический метод	0,50	—
12	432309,63	2230608,45	Аналитический метод	0,50	—
13	432310,07	2230604,84	Аналитический метод	0,50	—
14	432310,50	2230595,68	Аналитический метод	0,50	—
15	432311,64	2230586,11	Аналитический метод	0,50	—
16	432326,10	2230503,84	Аналитический метод	0,50	—
17	432335,79	2230450,77	Аналитический метод	0,50	—
18	432357,73	2230454,09	Аналитический метод	0,50	—

ОПИСАНИЕ МЕСТОПОЛОЖЕНИЯ ГРАНИЦ**Ж - СЗ. Зона застройки среднеэтажными жилыми домами**

(наименование объекта, местоположение границ которого описано (далее – объект))

Сведения о местоположении границ объекта

1	2	3	4	5	6
19	432363,80	2230455,01	Аналитический метод	0,50	—
20	432400,55	2230460,57	Аналитический метод	0,50	—
21	432397,01	2230452,35	Аналитический метод	0,50	—
22	432428,87	2230458,45	Аналитический метод	0,50	—
5	432470,58	2230465,63	Аналитический метод	0,50	—
23	432966,30	2228202,10	Аналитический метод	0,50	—
24	432940,84	2228237,47	Аналитический метод	0,50	—
25	432936,46	2228246,72	Аналитический метод	0,50	—
26	432927,41	2228259,43	Аналитический метод	0,50	—
27	432932,30	2228260,51	Аналитический метод	0,50	—
28	432934,62	2228265,95	Аналитический метод	0,50	—
29	432932,67	2228277,93	Аналитический метод	0,50	—
30	432921,22	2228293,82	Аналитический метод	0,50	—
31	432917,74	2228299,70	Аналитический метод	0,50	—
32	432912,87	2228307,51	Аналитический метод	0,50	—
33	432900,04	2228307,78	Аналитический метод	0,50	—
34	432897,93	2228322,03	Аналитический метод	0,50	—
35	432893,59	2228326,66	Аналитический метод	0,50	—
36	432883,91	2228316,80	Аналитический метод	0,50	—
37	432878,16	2228309,50	Аналитический метод	0,50	—
38	432878,90	2228303,82	Аналитический метод	0,50	—
39	432866,32	2228290,31	Аналитический метод	0,50	—
40	432862,94	2228292,73	Аналитический метод	0,50	—
41	432861,28	2228294,32	Аналитический метод	0,50	—

ОПИСАНИЕ МЕСТОПОЛОЖЕНИЯ ГРАНИЦ**Ж - СЗ. Зона застройки среднеэтажными жилыми домами**

(наименование объекта, местоположение границ которого описано (далее – объект))

Сведения о местоположении границ объекта

1	2	3	4	5	6
42	432858,13	2228291,25	Аналитический метод	0,50	—
43	432847,73	2228281,29	Аналитический метод	0,50	—
44	432845,72	2228280,44	Аналитический метод	0,50	—
45	432831,27	2228296,87	Аналитический метод	0,50	—
46	432827,69	2228314,62	Аналитический метод	0,50	—
47	432843,63	2228331,20	Аналитический метод	0,50	—
48	432840,91	2228345,08	Аналитический метод	0,50	—
49	432854,89	2228348,14	Аналитический метод	0,50	—
50	432922,00	2228415,27	Аналитический метод	0,50	—
51	432971,25	2228461,32	Аналитический метод	0,50	—
52	432983,83	2228474,55	Аналитический метод	0,50	—
53	433037,50	2228528,23	Аналитический метод	0,50	—
54	433048,77	2228537,54	Аналитический метод	0,50	—
55	433119,58	2228598,29	Аналитический метод	0,50	—
56	433231,93	2228707,35	Аналитический метод	0,50	—
57	433225,23	2228714,95	Аналитический метод	0,50	—
58	433222,70	2228717,90	Аналитический метод	0,50	—
59	433197,84	2228746,85	Аналитический метод	0,50	—
60	433156,58	2228710,43	Аналитический метод	0,50	—
61	433079,75	2228645,11	Аналитический метод	0,50	—
62	433007,38	2228583,57	Аналитический метод	0,50	—
63	432999,86	2228579,12	Аналитический метод	0,50	—
64	432938,30	2228526,63	Аналитический метод	0,50	—
65	432874,46	2228471,03	Аналитический метод	0,50	—
66	432826,95	2228431,42	Аналитический метод	0,50	—

ОПИСАНИЕ МЕСТОПОЛОЖЕНИЯ ГРАНИЦ**Ж - СЗ. Зона застройки среднеэтажными жилыми домами**

(наименование объекта, местоположение границ которого описано (далее – объект))

Сведения о местоположении границ объекта

1	2	3	4	5	6
67	432827,29	2228429,52	Аналитический метод	0,50	—
68	432823,12	2228427,35	Аналитический метод	0,50	—
69	432819,48	2228423,87	Аналитический метод	0,50	—
70	432816,03	2228423,19	Аналитический метод	0,50	—
71	432812,11	2228422,42	Аналитический метод	0,50	—
72	432793,46	2228418,74	Аналитический метод	0,50	—
73	432791,30	2228417,63	Аналитический метод	0,50	—
74	432779,02	2228415,47	Аналитический метод	0,50	—
75	432786,29	2228373,12	Аналитический метод	0,50	—
76	432786,77	2228370,01	Аналитический метод	0,50	—
77	432783,86	2228369,48	Аналитический метод	0,50	—
78	432801,41	2228264,68	Аналитический метод	0,50	—
79	432803,84	2228250,15	Аналитический метод	0,50	—
80	432843,11	2228256,11	Аналитический метод	0,50	—
81	432843,27	2228252,57	Аналитический метод	0,50	—
82	432807,16	2228247,63	Аналитический метод	0,50	—
83	432812,24	2228216,39	Аналитический метод	0,50	—
84	432812,89	2228212,37	Аналитический метод	0,50	—
85	432813,72	2228207,34	Аналитический метод	0,50	—
86	432830,09	2228107,32	Аналитический метод	0,50	—
87	432830,73	2228103,05	Аналитический метод	0,50	—
88	432834,80	2228071,52	Аналитический метод	0,50	—
89	432840,15	2228036,40	Аналитический метод	0,50	—
90	432841,48	2228036,62	Аналитический метод	0,50	—
91	432859,66	2228039,45	Аналитический метод	0,50	—

ОПИСАНИЕ МЕСТОПОЛОЖЕНИЯ ГРАНИЦ**Ж - СЗ. Зона застройки среднеэтажными жилыми домами**

(наименование объекта, местоположение границ которого описано (далее – объект))

Сведения о местоположении границ объекта

1	2	3	4	5	6
92	432900,25	2228019,24	Аналитический метод	0,50	—
93	432910,33	2228020,37	Аналитический метод	0,50	—
94	432926,26	2228078,98	Аналитический метод	0,50	—
95	432927,09	2228127,67	Аналитический метод	0,50	—
96	432915,23	2228152,18	Аналитический метод	0,50	—
97	432915,81	2228152,42	Аналитический метод	0,50	—
98	432919,14	2228152,43	Аналитический метод	0,50	—
99	432923,74	2228156,22	Аналитический метод	0,50	—
100	432921,59	2228158,86	Аналитический метод	0,50	—
101	432930,93	2228167,52	Аналитический метод	0,50	—
102	432929,08	2228169,78	Аналитический метод	0,50	—
103	432937,01	2228177,59	Аналитический метод	0,50	—
104	432938,83	2228175,46	Аналитический метод	0,50	—
105	432952,44	2228188,35	Аналитический метод	0,50	—
23	432966,30	2228202,10	Аналитический метод	0,50	—
106	432395,57	2230686,50	Аналитический метод	0,50	—
107	432386,99	2230746,04	Аналитический метод	0,50	—
108	432377,73	2230806,78	Аналитический метод	0,50	—
109	432337,31	2230801,10	Аналитический метод	0,50	—
110	432331,06	2230831,63	Аналитический метод	0,50	—
111	432293,52	2230822,12	Аналитический метод	0,50	—
112	432296,27	2230793,72	Аналитический метод	0,50	—
113	432301,65	2230760,93	Аналитический метод	0,50	—
114	432311,63	2230762,58	Аналитический метод	0,50	—

ОПИСАНИЕ МЕСТОПОЛОЖЕНИЯ ГРАНИЦ**Ж - СЗ. Зона застройки среднеэтажными жилыми домами**

(наименование объекта, местоположение границ которого описано (далее – объект))

Сведения о местоположении границ объекта

1	2	3	4	5	6
115	432312,25	2230759,11	Аналитический метод	0,50	—
116	432323,19	2230760,14	Аналитический метод	0,50	—
117	432324,88	2230746,48	Аналитический метод	0,50	—
118	432339,46	2230750,05	Аналитический метод	0,50	—
119	432358,35	2230686,87	Аналитический метод	0,50	—
120	432359,22	2230680,09	Аналитический метод	0,50	—
121	432389,59	2230684,70	Аналитический метод	0,50	—
106	432395,57	2230686,50	Аналитический метод	0,50	—
122	431849,47	2230560,95	Аналитический метод	0,50	—
123	431884,43	2230567,26	Аналитический метод	0,50	—
124	431887,85	2230567,86	Аналитический метод	0,50	—
125	431889,83	2230568,21	Аналитический метод	0,50	—
126	431923,81	2230574,21	Аналитический метод	0,50	—
127	431961,59	2230580,56	Аналитический метод	0,50	—
128	431963,62	2230580,91	Аналитический метод	0,50	—
129	431965,65	2230581,25	Аналитический метод	0,50	—
130	431997,73	2230586,59	Аналитический метод	0,50	—
131	431991,55	2230626,07	Аналитический метод	0,50	—
132	431970,84	2230623,16	Аналитический метод	0,50	—
133	431969,59	2230630,37	Аналитический метод	0,50	—
134	431954,98	2230628,11	Аналитический метод	0,50	—
135	431950,67	2230645,30	Аналитический метод	0,50	—
136	431950,49	2230648,65	Аналитический метод	0,50	—
137	431951,83	2230649,03	Аналитический метод	0,50	—

ОПИСАНИЕ МЕСТОПОЛОЖЕНИЯ ГРАНИЦ**Ж - СЗ. Зона застройки среднеэтажными жилыми домами**

(наименование объекта, местоположение границ которого описано (далее – объект))

Сведения о местоположении границ объекта

1	2	3	4	5	6
138	431951,00	2230653,88	Аналитический метод	0,50	—
139	431945,92	2230653,06	Аналитический метод	0,50	—
140	431877,93	2230641,96	Аналитический метод	0,50	—
141	431872,42	2230641,06	Аналитический метод	0,50	—
142	431871,63	2230646,91	Аналитический метод	0,50	—
143	431870,29	2230656,92	Аналитический метод	0,50	—
144	431869,01	2230666,44	Аналитический метод	0,50	—
145	431847,29	2230662,90	Аналитический метод	0,50	—
146	431847,98	2230655,97	Аналитический метод	0,50	—
147	431835,88	2230654,01	Аналитический метод	0,50	—
148	431843,85	2230599,44	Аналитический метод	0,50	—
122	431849,47	2230560,95	Аналитический метод	0,50	—
149	431963,29	2230836,87	Аналитический метод	0,50	—
150	431955,18	2230887,54	Аналитический метод	0,50	—
151	431949,92	2230921,74	Аналитический метод	0,50	—
152	431902,23	2230914,21	Аналитический метод	0,50	—
153	431907,46	2230879,25	Аналитический метод	0,50	—
154	431904,69	2230878,84	Аналитический метод	0,50	—
155	431912,27	2230833,20	Аналитический метод	0,50	—
156	431912,43	2230829,74	Аналитический метод	0,50	—
149	431963,29	2230836,87	Аналитический метод	0,50	—
157	431518,70	2230691,38	Аналитический метод	0,50	—
158	431536,69	2230694,52	Аналитический метод	0,50	—
159	431534,44	2230708,12	Аналитический метод	0,50	—

ОПИСАНИЕ МЕСТОПОЛОЖЕНИЯ ГРАНИЦ**Ж - СЗ. Зона застройки среднеэтажными жилыми домами**

(наименование объекта, местоположение границ которого описано (далее – объект))

Сведения о местоположении границ объекта

1	2	3	4	5	6
160	431531,34	2230720,93	Аналитический метод	0,50	—
161	431530,16	2230728,99	Аналитический метод	0,50	—
162	431520,22	2230727,76	Аналитический метод	0,50	—
163	431517,99	2230745,56	Аналитический метод	0,50	—
164	431511,37	2230744,94	Аналитический метод	0,50	—
165	431510,84	2230745,85	Аналитический метод	0,50	—
166	431509,74	2230755,27	Аналитический метод	0,50	—
167	431490,38	2230752,22	Аналитический метод	0,50	—
168	431492,04	2230742,77	Аналитический метод	0,50	—
169	431490,90	2230737,67	Аналитический метод	0,50	—
170	431478,61	2230735,69	Аналитический метод	0,50	—
171	431478,70	2230735,30	Аналитический метод	0,50	—
172	431472,52	2230733,86	Аналитический метод	0,50	—
173	431455,36	2230729,84	Аналитический метод	0,50	—
174	431463,16	2230681,51	Аналитический метод	0,50	—
175	431491,71	2230686,56	Аналитический метод	0,50	—
157	431518,70	2230691,38	Аналитический метод	0,50	—
176	431349,62	2230581,64	Аналитический метод	0,50	—
177	431341,50	2230631,63	Аналитический метод	0,50	—
178	431312,77	2230625,91	Аналитический метод	0,50	—
179	431314,32	2230616,39	Аналитический метод	0,50	—
180	431316,91	2230600,54	Аналитический метод	0,50	—
181	431319,99	2230581,64	Аналитический метод	0,50	—
182	431320,79	2230580,28	Аналитический метод	0,50	—

ОПИСАНИЕ МЕСТОПОЛОЖЕНИЯ ГРАНИЦ**Ж - СЗ. Зона застройки среднеэтажными жилыми домами**

(наименование объекта, местоположение границ которого описано (далее – объект))

Сведения о местоположении границ объекта

1	2	3	4	5	6
183	431321,84	2230574,13	Аналитический метод	0,50	—
184	431347,34	2230577,66	Аналитический метод	0,50	—
176	431349,62	2230581,64	Аналитический метод	0,50	—
185	430666,84	2230173,73	Аналитический метод	0,50	—
186	430658,15	2230220,82	Аналитический метод	0,50	—
187	430653,91	2230220,14	Аналитический метод	0,50	—
188	430653,54	2230222,40	Аналитический метод	0,50	—
189	430606,71	2230214,89	Аналитический метод	0,50	—
190	430610,80	2230182,61	Аналитический метод	0,50	—
191	430611,44	2230178,54	Аналитический метод	0,50	—
192	430613,55	2230164,42	Аналитический метод	0,50	—
193	430631,81	2230167,55	Аналитический метод	0,50	—
185	430666,84	2230173,73	Аналитический метод	0,50	—
194	430368,58	2229938,69	Аналитический метод	0,50	—
195	430370,88	2229939,08	Аналитический метод	0,50	—
196	430376,39	2229940,05	Аналитический метод	0,50	—
197	430370,73	2229972,42	Аналитический метод	0,50	—
198	430369,98	2229976,76	Аналитический метод	0,50	—
199	430368,39	2229976,48	Аналитический метод	0,50	—
200	430367,05	2229982,97	Аналитический метод	0,50	—
201	430367,93	2229983,16	Аналитический метод	0,50	—
202	430366,50	2229992,60	Аналитический метод	0,50	—
203	430366,00	2229992,53	Аналитический метод	0,50	—
204	430364,89	2229999,43	Аналитический метод	0,50	—

ОПИСАНИЕ МЕСТОПОЛОЖЕНИЯ ГРАНИЦ**Ж - СЗ. Зона застройки среднеэтажными жилыми домами**

(наименование объекта, местоположение границ которого описано (далее – объект))

Сведения о местоположении границ объекта

1	2	3	4	5	6
205	430364,24	2229998,85	Аналитический метод	0,50	—
206	430358,00	2229997,95	Аналитический метод	0,50	—
207	430358,05	2229997,56	Аналитический метод	0,50	—
208	430341,08	2229995,23	Аналитический метод	0,50	—
209	430341,50	2229992,71	Аналитический метод	0,50	—
210	430322,70	2229989,73	Аналитический метод	0,50	—
211	430322,78	2229989,17	Аналитический метод	0,50	—
212	430315,07	2229987,94	Аналитический метод	0,50	—
213	430309,49	2230030,11	Аналитический метод	0,50	—
214	430311,58	2230034,78	Аналитический метод	0,50	—
215	430320,72	2230047,93	Аналитический метод	0,50	—
216	430314,54	2230083,07	Аналитический метод	0,50	—
217	430298,15	2230080,57	Аналитический метод	0,50	—
218	430287,11	2230078,59	Аналитический метод	0,50	—
219	430278,41	2230076,97	Аналитический метод	0,50	—
220	430259,37	2230074,25	Аналитический метод	0,50	—
221	430270,56	2229996,37	Аналитический метод	0,50	—
222	430273,54	2229975,58	Аналитический метод	0,50	—
223	430278,76	2229948,76	Аналитический метод	0,50	—
224	430282,72	2229923,38	Аналитический метод	0,50	—
225	430313,91	2229929,18	Аналитический метод	0,50	—
226	430364,25	2229937,94	Аналитический метод	0,50	—
194	430368,58	2229938,69	Аналитический метод	0,50	—
227	429429,07	2231634,85	Аналитический метод	0,50	—

ОПИСАНИЕ МЕСТОПОЛОЖЕНИЯ ГРАНИЦ**Ж - СЗ. Зона застройки среднеэтажными жилыми домами**

(наименование объекта, местоположение границ которого описано (далее – объект))

Сведения о местоположении границ объекта

1	2	3	4	5	6
228	429420,21	2231692,78	Аналитический метод	0,50	—
229	429389,77	2231686,76	Аналитический метод	0,50	—
230	429379,00	2231684,71	Аналитический метод	0,50	—
231	429377,11	2231694,03	Аналитический метод	0,50	—
232	429365,56	2231692,30	Аналитический метод	0,50	—
233	429355,22	2231690,66	Аналитический метод	0,50	—
234	429351,42	2231690,04	Аналитический метод	0,50	—
235	429354,26	2231674,76	Аналитический метод	0,50	—
236	429360,39	2231638,25	Аналитический метод	0,50	—
237	429363,82	2231623,03	Аналитический метод	0,50	—
227	429429,07	2231634,85	Аналитический метод	0,50	—
238	429098,30	2231385,76	Аналитический метод	0,50	—
239	429090,54	2231425,57	Аналитический метод	0,50	—
240	429073,62	2231503,75	Аналитический метод	0,50	—
241	429070,90	2231516,32	Аналитический метод	0,50	—
242	428990,48	2231489,92	Аналитический метод	0,50	—
243	428983,68	2231470,34	Аналитический метод	0,50	—
244	428969,56	2231462,36	Аналитический метод	0,50	—
245	428956,34	2231485,20	Аналитический метод	0,50	—
246	428943,73	2231480,46	Аналитический метод	0,50	—
247	428946,86	2231468,20	Аналитический метод	0,50	—
248	428938,63	2231466,77	Аналитический метод	0,50	—
249	428935,11	2231466,15	Аналитический метод	0,50	—
250	428925,26	2231464,42	Аналитический метод	0,50	—

ОПИСАНИЕ МЕСТОПОЛОЖЕНИЯ ГРАНИЦ**Ж - СЗ. Зона застройки среднеэтажными жилыми домами**

(наименование объекта, местоположение границ которого описано (далее – объект))

Сведения о местоположении границ объекта

1	2	3	4	5	6
251	428909,36	2231461,64	Аналитический метод	0,50	—
252	428907,51	2231461,31	Аналитический метод	0,50	—
253	428904,46	2231460,78	Аналитический метод	0,50	—
254	428917,43	2231393,23	Аналитический метод	0,50	—
255	428925,01	2231353,43	Аналитический метод	0,50	—
256	429004,18	2231368,21	Аналитический метод	0,50	—
238	429098,30	2231385,76	Аналитический метод	0,50	—
257	429131,43	2231204,30	Аналитический метод	0,50	—
258	429098,34	2231375,74	Аналитический метод	0,50	—
259	428931,46	2231344,68	Аналитический метод	0,50	—
260	428945,99	2231267,75	Аналитический метод	0,50	—
261	428952,56	2231232,99	Аналитический метод	0,50	—
262	428964,13	2231171,83	Аналитический метод	0,50	—
257	429131,43	2231204,30	Аналитический метод	0,50	—
263	429051,54	2231109,02	Аналитический метод	0,50	—
264	429061,23	2231116,83	Аналитический метод	0,50	—
265	429065,81	2231120,54	Аналитический метод	0,50	—
266	429082,44	2231124,85	Аналитический метод	0,50	—
267	429125,80	2231136,08	Аналитический метод	0,50	—
268	429142,50	2231141,04	Аналитический метод	0,50	—
269	429142,12	2231143,70	Аналитический метод	0,50	—
270	429141,16	2231150,37	Аналитический метод	0,50	—
271	429140,61	2231154,32	Аналитический метод	0,50	—
272	429139,51	2231162,08	Аналитический метод	0,50	—

ОПИСАНИЕ МЕСТОПОЛОЖЕНИЯ ГРАНИЦ**Ж - СЗ. Зона застройки среднеэтажными жилыми домами**

(наименование объекта, местоположение границ которого описано (далее – объект))

Сведения о местоположении границ объекта

1	2	3	4	5	6
273	429137,09	2231174,54	Аналитический метод	0,50	—
274	429060,19	2231159,63	Аналитический метод	0,50	—
275	429057,78	2231159,18	Аналитический метод	0,50	—
276	429056,30	2231158,89	Аналитический метод	0,50	—
277	428982,28	2231144,54	Аналитический метод	0,50	—
278	428973,29	2231142,45	Аналитический метод	0,50	—
279	428950,79	2231138,14	Аналитический метод	0,50	—
280	428958,45	2231108,01	Аналитический метод	0,50	—
281	428956,57	2231106,88	Аналитический метод	0,50	—
282	428963,46	2231081,06	Аналитический метод	0,50	—
283	428971,07	2231051,70	Аналитический метод	0,50	—
284	428990,95	2231056,47	Аналитический метод	0,50	—
285	428994,24	2231036,31	Аналитический метод	0,50	—
286	429008,75	2231038,76	Аналитический метод	0,50	—
287	429022,10	2231041,40	Аналитический метод	0,50	—
288	429019,78	2231053,11	Аналитический метод	0,50	—
289	429018,57	2231052,91	Аналитический метод	0,50	—
290	429017,26	2231058,19	Аналитический метод	0,50	—
291	429019,47	2231058,59	Аналитический метод	0,50	—
292	429017,84	2231065,63	Аналитический метод	0,50	—
293	429016,81	2231065,44	Аналитический метод	0,50	—
294	429015,39	2231072,68	Аналитический метод	0,50	—
295	429013,68	2231081,40	Аналитический метод	0,50	—
296	429017,03	2231082,24	Аналитический метод	0,50	—
297	429025,95	2231087,99	Аналитический метод	0,50	—

ОПИСАНИЕ МЕСТОПОЛОЖЕНИЯ ГРАНИЦ**Ж - СЗ. Зона застройки среднеэтажными жилыми домами**

(наименование объекта, местоположение границ которого описано (далее – объект))

Сведения о местоположении границ объекта

1	2	3	4	5	6
298	429038,83	2231098,59	Аналитический метод	0,50	—
263	429051,54	2231109,02	Аналитический метод	0,50	—
299	429306,78	2231237,80	Аналитический метод	0,50	—
300	429304,43	2231250,01	Аналитический метод	0,50	—
301	429303,04	2231258,37	Аналитический метод	0,50	—
302	429302,74	2231260,42	Аналитический метод	0,50	—
303	429302,50	2231262,09	Аналитический метод	0,50	—
304	429302,29	2231263,55	Аналитический метод	0,50	—
305	429302,12	2231264,34	Аналитический метод	0,50	—
306	429287,10	2231368,44	Аналитический метод	0,50	—
307	429285,45	2231378,19	Аналитический метод	0,50	—
308	429285,10	2231380,19	Аналитический метод	0,50	—
309	429282,92	2231392,38	Аналитический метод	0,50	—
310	429282,76	2231393,11	Аналитический метод	0,50	—
311	429281,54	2231399,07	Аналитический метод	0,50	—
312	429280,98	2231401,77	Аналитический метод	0,50	—
313	429280,74	2231402,99	Аналитический метод	0,50	—
314	429277,71	2231417,70	Аналитический метод	0,50	—
315	429215,90	2231374,57	Аналитический метод	0,50	—
316	429197,76	2231379,70	Аналитический метод	0,50	—
317	429193,36	2231384,26	Аналитический метод	0,50	—
318	429130,48	2231475,83	Аналитический метод	0,50	—
319	429125,52	2231479,31	Аналитический метод	0,50	—
320	429100,97	2231474,62	Аналитический метод	0,50	—

ОПИСАНИЕ МЕСТОПОЛОЖЕНИЯ ГРАНИЦ**Ж - СЗ. Зона застройки среднеэтажными жилыми домами**

(наименование объекта, местоположение границ которого описано (далее – объект))

Сведения о местоположении границ объекта

1	2	3	4	5	6
321	429101,64	2231471,21	Аналитический метод	0,50	—
322	429103,97	2231459,18	Аналитический метод	0,50	—
323	429117,63	2231388,99	Аналитический метод	0,50	—
324	429118,01	2231386,96	Аналитический метод	0,50	—
325	429119,53	2231379,18	Аналитический метод	0,50	—
326	429120,62	2231373,58	Аналитический метод	0,50	—
327	429121,39	2231369,67	Аналитический метод	0,50	—
328	429135,46	2231297,24	Аналитический метод	0,50	—
329	429136,18	2231293,47	Аналитический метод	0,50	—
330	429136,22	2231293,36	Аналитический метод	0,50	—
331	429136,97	2231289,42	Аналитический метод	0,50	—
332	429137,37	2231287,41	Аналитический метод	0,50	—
333	429137,53	2231286,70	Аналитический метод	0,50	—
334	429140,98	2231287,26	Аналитический метод	0,50	—
335	429141,78	2231282,79	Аналитический метод	0,50	—
336	429138,33	2231282,19	Аналитический метод	0,50	—
337	429152,75	2231208,27	Аналитический метод	0,50	—
338	429164,61	2231210,52	Аналитический метод	0,50	—
339	429172,78	2231212,09	Аналитический метод	0,50	—
340	429174,43	2231212,39	Аналитический метод	0,50	—
341	429257,27	2231228,07	Аналитический метод	0,50	—
342	429261,22	2231228,91	Аналитический метод	0,50	—
343	429261,89	2231229,05	Аналитический метод	0,50	—
344	429269,03	2231230,42	Аналитический метод	0,50	—
299	429306,78	2231237,80	Аналитический метод	0,50	—

ОПИСАНИЕ МЕСТОПОЛОЖЕНИЯ ГРАНИЦ**Ж - СЗ. Зона застройки среднеэтажными жилыми домами**

(наименование объекта, местоположение границ которого описано (далее – объект))

Сведения о местоположении границ объекта

1	2	3	4	5	6
345	430977,32	2226403,09	Аналитический метод	0,50	—
346	430979,55	2226403,42	Аналитический метод	0,50	—
347	430965,22	2226497,27	Аналитический метод	0,50	—
348	430954,86	2226565,67	Аналитический метод	0,50	—
349	430943,41	2226564,54	Аналитический метод	0,50	—
350	430883,71	2226555,72	Аналитический метод	0,50	—
351	430874,89	2226554,42	Аналитический метод	0,50	—
352	430824,18	2226546,92	Аналитический метод	0,50	—
353	430817,61	2226546,09	Аналитический метод	0,50	—
354	430827,72	2226477,03	Аналитический метод	0,50	—
355	430832,76	2226477,73	Аналитический метод	0,50	—
356	430846,87	2226384,05	Аналитический метод	0,50	—
357	430872,43	2226387,78	Аналитический метод	0,50	—
358	430922,87	2226395,14	Аналитический метод	0,50	—
345	430977,32	2226403,09	Аналитический метод	0,50	—
359	430925,17	2225724,55	Аналитический метод	0,50	—
360	430904,45	2225780,88	Аналитический метод	0,50	—
361	430870,84	2225875,19	Аналитический метод	0,50	—
362	430866,19	2225888,61	Аналитический метод	0,50	—
363	430859,02	2225907,83	Аналитический метод	0,50	—
364	430811,22	2225862,42	Аналитический метод	0,50	—
365	430768,69	2225821,06	Аналитический метод	0,50	—
366	430781,14	2225805,87	Аналитический метод	0,50	—
367	430806,28	2225743,70	Аналитический метод	0,50	—

ОПИСАНИЕ МЕСТОПОЛОЖЕНИЯ ГРАНИЦ**Ж - СЗ. Зона застройки среднеэтажными жилыми домами**

(наименование объекта, местоположение границ которого описано (далее – объект))

Сведения о местоположении границ объекта

1	2	3	4	5	6
368	430823,66	2225700,79	Аналитический метод	0,50	—
369	430828,00	2225689,97	Аналитический метод	0,50	—
359	430925,17	2225724,55	Аналитический метод	0,50	—
370	428850,16	2229006,94	Аналитический метод	0,50	—
371	428856,06	2229017,75	Аналитический метод	0,50	—
372	428860,57	2229028,96	Аналитический метод	0,50	—
373	428865,26	2229052,18	Аналитический метод	0,50	—
374	428857,95	2229095,97	Аналитический метод	0,50	—
375	428855,80	2229095,58	Аналитический метод	0,50	—
376	428852,37	2229094,74	Аналитический метод	0,50	—
377	428851,82	2229097,28	Аналитический метод	0,50	—
378	428828,26	2229093,35	Аналитический метод	0,50	—
379	428824,97	2229092,58	Аналитический метод	0,50	—
380	428836,85	2229031,71	Аналитический метод	0,50	—
381	428842,04	2229022,32	Аналитический метод	0,50	—
382	428837,68	2229018,98	Аналитический метод	0,50	—
383	428839,77	2229015,10	Аналитический метод	0,50	—
384	428846,90	2229009,26	Аналитический метод	0,50	—
385	428847,27	2229009,67	Аналитический метод	0,50	—
370	428850,16	2229006,94	Аналитический метод	0,50	—
386	428826,45	2229005,17	Аналитический метод	0,50	—
387	428832,58	2229016,66	Аналитический метод	0,50	—
388	428834,47	2229020,20	Аналитический метод	0,50	—
389	428835,53	2229022,18	Аналитический метод	0,50	—

ОПИСАНИЕ МЕСТОПОЛОЖЕНИЯ ГРАНИЦ**Ж - СЗ. Зона застройки среднеэтажными жилыми домами**

(наименование объекта, местоположение границ которого описано (далее – объект))

Сведения о местоположении границ объекта

1	2	3	4	5	6
390	428833,27	2229026,42	Аналитический метод	0,50	—
391	428831,39	2229029,95	Аналитический метод	0,50	—
392	428825,15	2229041,66	Аналитический метод	0,50	—
393	428825,81	2229052,16	Аналитический метод	0,50	—
394	428825,85	2229052,96	Аналитический метод	0,50	—
395	428824,69	2229055,96	Аналитический метод	0,50	—
396	428820,58	2229066,75	Аналитический метод	0,50	—
397	428814,16	2229077,97	Аналитический метод	0,50	—
398	428806,58	2229077,48	Аналитический метод	0,50	—
399	428805,74	2229073,15	Аналитический метод	0,50	—
400	428801,36	2229072,36	Аналитический метод	0,50	—
401	428793,97	2229071,48	Аналитический метод	0,50	—
402	428796,24	2229057,09	Аналитический метод	0,50	—
403	428787,39	2229055,91	Аналитический метод	0,50	—
404	428788,54	2229049,38	Аналитический метод	0,50	—
405	428790,41	2229042,84	Аналитический метод	0,50	—
406	428791,49	2229039,00	Аналитический метод	0,50	—
407	428792,59	2229035,15	Аналитический метод	0,50	—
408	428793,58	2229031,69	Аналитический метод	0,50	—
409	428800,55	2229033,74	Аналитический метод	0,50	—
410	428803,54	2229024,89	Аналитический метод	0,50	—
411	428805,14	2229020,80	Аналитический метод	0,50	—
412	428816,44	2229024,89	Аналитический метод	0,50	—
413	428816,76	2229024,10	Аналитический метод	0,50	—
414	428818,27	2229020,40	Аналитический метод	0,50	—

ОПИСАНИЕ МЕСТОПОЛОЖЕНИЯ ГРАНИЦ**Ж - СЗ. Зона застройки среднеэтажными жилыми домами**

(наименование объекта, местоположение границ которого описано (далее – объект))

Сведения о местоположении границ объекта

1	2	3	4	5	6
415	428823,28	2229008,07	Аналитический метод	0,50	—
386	428826,45	2229005,17	Аналитический метод	0,50	—
416	428763,58	2229929,18	Аналитический метод	0,50	—
417	428771,13	2229959,43	Аналитический метод	0,50	—
418	428788,51	2229954,42	Аналитический метод	0,50	—
419	428794,52	2229954,00	Аналитический метод	0,50	—
420	428808,94	2229949,58	Аналитический метод	0,50	—
421	428823,35	2229998,42	Аналитический метод	0,50	—
422	428801,35	2230007,84	Аналитический метод	0,50	—
423	428767,81	2230020,40	Аналитический метод	0,50	—
424	428703,07	2229978,02	Аналитический метод	0,50	—
425	428692,40	2229958,02	Аналитический метод	0,50	—
426	428698,22	2229934,50	Аналитический метод	0,50	—
427	428728,69	2229937,56	Аналитический метод	0,50	—
416	428763,58	2229929,18	Аналитический метод	0,50	—
428	429773,65	2232895,98	Аналитический метод	0,50	—
429	429746,87	2233014,49	Аналитический метод	0,50	—
430	429718,28	2233008,56	Аналитический метод	0,50	—
431	429606,24	2233003,68	Аналитический метод	0,50	—
432	429650,43	2232866,34	Аналитический метод	0,50	—
428	429773,65	2232895,98	Аналитический метод	0,50	—
433	428966,02	2232451,03	Аналитический метод	0,50	—
434	428986,82	2232454,68	Аналитический метод	0,50	—

ОПИСАНИЕ МЕСТОПОЛОЖЕНИЯ ГРАНИЦ**Ж - СЗ. Зона застройки среднеэтажными жилыми домами**

(наименование объекта, местоположение границ которого описано (далее – объект))

Сведения о местоположении границ объекта

1	2	3	4	5	6
435	429059,37	2232467,22	Аналитический метод	0,50	—
436	429109,92	2232475,32	Аналитический метод	0,50	—
437	429121,15	2232477,29	Аналитический метод	0,50	—
438	429133,69	2232479,44	Аналитический метод	0,50	—
439	429130,20	2232499,40	Аналитический метод	0,50	—
440	429129,97	2232501,03	Аналитический метод	0,50	—
441	429128,78	2232509,60	Аналитический метод	0,50	—
442	429130,80	2232509,86	Аналитический метод	0,50	—
443	429126,76	2232532,13	Аналитический метод	0,50	—
444	429121,63	2232561,25	Аналитический метод	0,50	—
445	429109,11	2232632,54	Аналитический метод	0,50	—
446	429108,14	2232641,01	Аналитический метод	0,50	—
447	429106,14	2232652,99	Аналитический метод	0,50	—
448	429103,14	2232671,00	Аналитический метод	0,50	—
449	429097,85	2232702,77	Аналитический метод	0,50	—
450	429093,33	2232702,04	Аналитический метод	0,50	—
451	429067,66	2232697,92	Аналитический метод	0,50	—
452	428969,49	2232681,84	Аналитический метод	0,50	—
453	428981,97	2232620,35	Аналитический метод	0,50	—
454	428963,33	2232616,87	Аналитический метод	0,50	—
455	428960,47	2232608,85	Аналитический метод	0,50	—
456	428937,93	2232604,73	Аналитический метод	0,50	—
457	428952,04	2232526,16	Аналитический метод	0,50	—
433	428966,02	2232451,03	Аналитический метод	0,50	—

ОПИСАНИЕ МЕСТОПОЛОЖЕНИЯ ГРАНИЦ**Ж - СЗ. Зона застройки среднеэтажными жилыми домами**

(наименование объекта, местоположение границ которого описано (далее – объект))

Сведения о местоположении границ объекта

1	2	3	4	5	6
458	428941,60	2232450,79	Аналитический метод	0,50	—
459	428930,82	2232506,12	Аналитический метод	0,50	—
460	428922,51	2232535,64	Аналитический метод	0,50	—
461	428840,54	2232520,84	Аналитический метод	0,50	—
462	428842,26	2232506,86	Аналитический метод	0,50	—
463	428810,92	2232499,77	Аналитический метод	0,50	—
464	428802,10	2232486,92	Аналитический метод	0,50	—
465	428803,68	2232474,23	Аналитический метод	0,50	—
466	428805,70	2232457,99	Аналитический метод	0,50	—
467	428856,16	2232454,96	Аналитический метод	0,50	—
458	428941,60	2232450,79	Аналитический метод	0,50	—
468	426798,41	2233163,32	Аналитический метод	0,50	—
469	426909,79	2233537,49	Аналитический метод	0,50	—
470	426904,83	2233553,02	Аналитический метод	0,50	—
471	426823,22	2233581,49	Аналитический метод	0,50	—
472	426732,19	2233252,22	Аналитический метод	0,50	—
473	426451,35	2233343,25	Аналитический метод	0,50	—
474	426433,55	2233288,25	Аналитический метод	0,50	—
468	426798,41	2233163,32	Аналитический метод	0,50	—
475	429323,90	2231303,62	Аналитический метод	0,50	—
476	429353,56	2231309,68	Аналитический метод	0,50	—
477	429362,73	2231311,24	Аналитический метод	0,50	—
478	429357,95	2231340,59	Аналитический метод	0,50	—
479	429349,58	2231338,85	Аналитический метод	0,50	—

ОПИСАНИЕ МЕСТОПОЛОЖЕНИЯ ГРАНИЦ**Ж - СЗ. Зона застройки среднеэтажными жилыми домами**

(наименование объекта, местоположение границ которого описано (далее – объект))

Сведения о местоположении границ объекта

1	2	3	4	5	6
480	429346,22	2231358,63	Аналитический метод	0,50	—
481	429361,04	2231362,29	Аналитический метод	0,50	—
482	429353,00	2231404,29	Аналитический метод	0,50	—
483	429308,74	2231396,24	Аналитический метод	0,50	—
475	429323,90	2231303,62	Аналитический метод	0,50	—
484	430199,89	2230834,25	Аналитический метод	0,50	—
485	430225,26	2230839,01	Аналитический метод	0,50	—
486	430234,22	2230840,45	Аналитический метод	0,50	—
487	430236,33	2230840,70	Аналитический метод	0,50	—
488	430291,72	2230850,59	Аналитический метод	0,50	—
489	430285,94	2230886,59	Аналитический метод	0,50	—
490	430252,56	2230881,46	Аналитический метод	0,50	—
491	430249,51	2230900,46	Аналитический метод	0,50	—
492	430248,15	2230907,72	Аналитический метод	0,50	—
493	430258,81	2230909,74	Аналитический метод	0,50	—
494	430258,18	2230913,08	Аналитический метод	0,50	—
495	430256,57	2230921,65	Аналитический метод	0,50	—
496	430223,93	2230915,91	Аналитический метод	0,50	—
497	430186,55	2230909,35	Аналитический метод	0,50	—
498	430193,37	2230870,92	Аналитический метод	0,50	—
484	430199,89	2230834,25	Аналитический метод	0,50	—
499	430486,47	2230513,66	Аналитический метод	0,50	—
500	430528,10	2230520,54	Аналитический метод	0,50	—
501	430519,08	2230569,58	Аналитический метод	0,50	—

ОПИСАНИЕ МЕСТОПОЛОЖЕНИЯ ГРАНИЦ**Ж - СЗ. Зона застройки среднеэтажными жилыми домами**

(наименование объекта, местоположение границ которого описано (далее – объект))

Сведения о местоположении границ объекта

1	2	3	4	5	6
502	430516,01	2230586,05	Аналитический метод	0,50	—
503	430500,85	2230583,43	Аналитический метод	0,50	—
504	430497,23	2230603,92	Аналитический метод	0,50	—
505	430512,82	2230606,77	Аналитический метод	0,50	—
506	430510,42	2230620,12	Аналитический метод	0,50	—
507	430504,59	2230654,78	Аналитический метод	0,50	—
508	430502,17	2230669,22	Аналитический метод	0,50	—
509	430500,32	2230670,48	Аналитический метод	0,50	—
510	430405,50	2230653,70	Аналитический метод	0,50	—
511	430408,05	2230632,91	Аналитический метод	0,50	—
512	430413,74	2230586,60	Аналитический метод	0,50	—
513	430411,87	2230586,36	Аналитический метод	0,50	—
514	430413,03	2230578,59	Аналитический метод	0,50	—
515	430415,55	2230561,86	Аналитический метод	0,50	—
516	430416,15	2230557,95	Аналитический метод	0,50	—
517	430418,00	2230558,51	Аналитический метод	0,50	—
518	430418,87	2230554,58	Аналитический метод	0,50	—
519	430446,81	2230558,85	Аналитический метод	0,50	—
520	430447,55	2230565,77	Аналитический метод	0,50	—
521	430457,99	2230567,55	Аналитический метод	0,50	—
522	430457,70	2230569,38	Аналитический метод	0,50	—
523	430458,38	2230569,48	Аналитический метод	0,50	—
524	430458,17	2230573,16	Аналитический метод	0,50	—
525	430459,77	2230573,49	Аналитический метод	0,50	—
526	430459,47	2230575,26	Аналитический метод	0,50	—

ОПИСАНИЕ МЕСТОПОЛОЖЕНИЯ ГРАНИЦ**Ж - СЗ. Зона застройки среднеэтажными жилыми домами**

(наименование объекта, местоположение границ которого описано (далее – объект))

Сведения о местоположении границ объекта

1	2	3	4	5	6
527	430454,93	2230602,73	Аналитический метод	0,50	—
528	430464,81	2230604,36	Аналитический метод	0,50	—
529	430465,79	2230604,52	Аналитический метод	0,50	—
530	430467,76	2230604,86	Аналитический метод	0,50	—
531	430468,10	2230602,88	Аналитический метод	0,50	—
532	430471,05	2230603,37	Аналитический метод	0,50	—
533	430472,34	2230603,59	Аналитический метод	0,50	—
534	430475,72	2230581,87	Аналитический метод	0,50	—
535	430471,77	2230581,27	Аналитический метод	0,50	—
536	430472,97	2230573,35	Аналитический метод	0,50	—
537	430466,05	2230572,31	Аналитический метод	0,50	—
538	430466,21	2230571,73	Аналитический метод	0,50	—
539	430466,35	2230571,18	Аналитический метод	0,50	—
540	430467,94	2230564,95	Аналитический метод	0,50	—
541	430468,50	2230562,90	Аналитический метод	0,50	—
542	430471,33	2230547,63	Аналитический метод	0,50	—
543	430480,84	2230548,91	Аналитический метод	0,50	—
499	430486,47	2230513,66	Аналитический метод	0,50	—
544	430406,90	2230314,19	Аналитический метод	0,50	—
545	430423,53	2230317,17	Аналитический метод	0,50	—
546	430440,41	2230319,69	Аналитический метод	0,50	—
547	430448,05	2230321,33	Аналитический метод	0,50	—
548	430457,27	2230322,80	Аналитический метод	0,50	—
549	430460,12	2230323,30	Аналитический метод	0,50	—

ОПИСАНИЕ МЕСТОПОЛОЖЕНИЯ ГРАНИЦ**Ж - СЗ. Зона застройки среднеэтажными жилыми домами**

(наименование объекта, местоположение границ которого описано (далее – объект))

Сведения о местоположении границ объекта

1	2	3	4	5	6
550	430505,48	2230331,26	Аналитический метод	0,50	—
551	430509,48	2230331,97	Аналитический метод	0,50	—
552	430512,33	2230332,47	Аналитический метод	0,50	—
553	430510,45	2230342,57	Аналитический метод	0,50	—
554	430509,77	2230346,46	Аналитический метод	0,50	—
555	430509,28	2230348,35	Аналитический метод	0,50	—
556	430508,37	2230352,34	Аналитический метод	0,50	—
557	430507,90	2230354,34	Аналитический метод	0,50	—
558	430507,65	2230355,38	Аналитический метод	0,50	—
559	430506,01	2230355,10	Аналитический метод	0,50	—
560	430501,14	2230354,26	Аналитический метод	0,50	—
561	430500,50	2230357,35	Аналитический метод	0,50	—
562	430499,34	2230362,95	Аналитический метод	0,50	—
563	430498,52	2230366,92	Аналитический метод	0,50	—
564	430495,57	2230381,24	Аналитический метод	0,50	—
565	430494,35	2230387,52	Аналитический метод	0,50	—
566	430484,60	2230386,12	Аналитический метод	0,50	—
567	430470,91	2230383,98	Аналитический метод	0,50	—
568	430466,55	2230383,25	Аналитический метод	0,50	—
569	430455,58	2230381,91	Аналитический метод	0,50	—
570	430454,53	2230381,70	Аналитический метод	0,50	—
571	430449,61	2230380,64	Аналитический метод	0,50	—
572	430448,87	2230384,47	Аналитический метод	0,50	—
573	430447,55	2230393,51	Аналитический метод	0,50	—
574	430454,85	2230394,62	Аналитический метод	0,50	—

ОПИСАНИЕ МЕСТОПОЛОЖЕНИЯ ГРАНИЦ**Ж - СЗ. Зона застройки среднеэтажными жилыми домами**

(наименование объекта, местоположение границ которого описано (далее – объект))

Сведения о местоположении границ объекта

1	2	3	4	5	6
575	430455,30	2230392,59	Аналитический метод	0,50	—
576	430459,94	2230393,65	Аналитический метод	0,50	—
577	430455,46	2230424,30	Аналитический метод	0,50	—
578	430455,34	2230426,23	Аналитический метод	0,50	—
579	430452,80	2230443,67	Аналитический метод	0,50	—
580	430461,38	2230445,14	Аналитический метод	0,50	—
581	430482,18	2230448,06	Аналитический метод	0,50	—
582	430480,62	2230456,63	Аналитический метод	0,50	—
583	430490,72	2230458,32	Аналитический метод	0,50	—
584	430486,67	2230482,87	Аналитический метод	0,50	—
585	430447,75	2230476,22	Аналитический метод	0,50	—
586	430447,77	2230476,09	Аналитический метод	0,50	—
587	430429,67	2230472,85	Аналитический метод	0,50	—
588	430433,34	2230439,74	Аналитический метод	0,50	—
589	430401,79	2230433,68	Аналитический метод	0,50	—
590	430388,35	2230431,66	Аналитический метод	0,50	—
591	430397,66	2230372,40	Аналитический метод	0,50	—
592	430398,81	2230365,14	Аналитический метод	0,50	—
593	430404,17	2230330,92	Аналитический метод	0,50	—
544	430406,90	2230314,19	Аналитический метод	0,50	—
594	430532,03	2230151,45	Аналитический метод	0,50	—
595	430522,23	2230205,59	Аналитический метод	0,50	—
596	430520,87	2230213,07	Аналитический метод	0,50	—
597	430531,68	2230215,32	Аналитический метод	0,50	—

ОПИСАНИЕ МЕСТОПОЛОЖЕНИЯ ГРАНИЦ**Ж - СЗ. Зона застройки среднеэтажными жилыми домами**

(наименование объекта, местоположение границ которого описано (далее – объект))

Сведения о местоположении границ объекта

1	2	3	4	5	6
598	430532,83	2230209,52	Аналитический метод	0,50	—
599	430531,56	2230209,26	Аналитический метод	0,50	—
600	430532,43	2230205,58	Аналитический метод	0,50	—
601	430538,68	2230206,89	Аналитический метод	0,50	—
602	430537,98	2230209,98	Аналитический метод	0,50	—
603	430550,20	2230212,28	Аналитический метод	0,50	—
604	430548,76	2230218,82	Аналитический метод	0,50	—
605	430546,84	2230234,65	Аналитический метод	0,50	—
606	430549,04	2230237,33	Аналитический метод	0,50	—
607	430551,62	2230239,08	Аналитический метод	0,50	—
608	430570,97	2230242,19	Аналитический метод	0,50	—
609	430570,25	2230247,00	Аналитический метод	0,50	—
610	430569,03	2230255,31	Аналитический метод	0,50	—
611	430560,93	2230307,19	Аналитический метод	0,50	—
612	430558,42	2230309,23	Аналитический метод	0,50	—
613	430524,47	2230303,44	Аналитический метод	0,50	—
614	430505,78	2230300,43	Аналитический метод	0,50	—
615	430507,76	2230288,30	Аналитический метод	0,50	—
616	430507,93	2230287,30	Аналитический метод	0,50	—
617	430510,26	2230272,80	Аналитический метод	0,50	—
618	430516,52	2230233,71	Аналитический метод	0,50	—
619	430518,21	2230223,36	Аналитический метод	0,50	—
620	430518,86	2230219,31	Аналитический метод	0,50	—
621	430511,75	2230218,10	Аналитический метод	0,50	—
622	430512,75	2230212,04	Аналитический метод	0,50	—

ОПИСАНИЕ МЕСТОПОЛОЖЕНИЯ ГРАНИЦ**Ж - СЗ. Зона застройки среднеэтажными жилыми домами**

(наименование объекта, местоположение границ которого описано (далее – объект))

Сведения о местоположении границ объекта

1	2	3	4	5	6
623	430512,89	2230211,20	Аналитический метод	0,50	—
624	430513,88	2230204,56	Аналитический метод	0,50	—
625	430502,96	2230202,81	Аналитический метод	0,50	—
626	430494,55	2230201,47	Аналитический метод	0,50	—
627	430490,93	2230200,88	Аналитический метод	0,50	—
628	430484,19	2230199,82	Аналитический метод	0,50	—
629	430480,79	2230199,27	Аналитический метод	0,50	—
630	430479,91	2230205,68	Аналитический метод	0,50	—
631	430473,16	2230252,75	Аналитический метод	0,50	—
632	430465,23	2230251,62	Аналитический метод	0,50	—
633	430459,15	2230250,74	Аналитический метод	0,50	—
634	430458,90	2230250,70	Аналитический метод	0,50	—
635	430445,43	2230248,75	Аналитический метод	0,50	—
636	430443,17	2230262,97	Аналитический метод	0,50	—
637	430442,92	2230264,55	Аналитический метод	0,50	—
638	430442,09	2230269,71	Аналитический метод	0,50	—
639	430435,93	2230268,72	Аналитический метод	0,50	—
640	430426,44	2230267,22	Аналитический метод	0,50	—
641	430413,94	2230265,30	Аналитический метод	0,50	—
642	430414,67	2230258,87	Аналитический метод	0,50	—
643	430426,56	2230187,11	Аналитический метод	0,50	—
644	430434,51	2230135,97	Аналитический метод	0,50	—
645	430475,24	2230142,35	Аналитический метод	0,50	—
646	430517,94	2230149,14	Аналитический метод	0,50	—
594	430532,03	2230151,45	Аналитический метод	0,50	—

ОПИСАНИЕ МЕСТОПОЛОЖЕНИЯ ГРАНИЦ**Ж - СЗ. Зона застройки среднеэтажными жилыми домами**

(наименование объекта, местоположение границ которого описано (далее – объект))

Сведения о местоположении границ объекта

1	2	3	4	5	6
647	431393,62	2230562,05	Аналитический метод	0,50	—
648	431393,36	2230564,15	Аналитический метод	0,50	—
649	431392,03	2230580,77	Аналитический метод	0,50	—
650	431390,73	2230582,38	Аналитический метод	0,50	—
651	431389,16	2230595,11	Аналитический метод	0,50	—
652	431387,95	2230603,63	Аналитический метод	0,50	—
653	431377,42	2230601,72	Аналитический метод	0,50	—
654	431374,12	2230601,13	Аналитический метод	0,50	—
655	431370,96	2230605,00	Аналитический метод	0,50	—
656	431369,89	2230610,90	Аналитический метод	0,50	—
657	431368,61	2230617,98	Аналитический метод	0,50	—
658	431365,54	2230634,98	Аналитический метод	0,50	—
659	431364,24	2230635,74	Аналитический метод	0,50	—
660	431341,50	2230631,63	Аналитический метод	0,50	—
661	431349,62	2230581,64	Аналитический метод	0,50	—
662	431347,34	2230577,66	Аналитический метод	0,50	—
663	431349,70	2230563,59	Аналитический метод	0,50	—
664	431351,10	2230555,21	Аналитический метод	0,50	—
665	431352,32	2230555,39	Аналитический метод	0,50	—
666	431354,57	2230543,09	Аналитический метод	0,50	—
667	431363,15	2230544,83	Аналитический метод	0,50	—
668	431370,56	2230546,17	Аналитический метод	0,50	—
669	431370,35	2230549,47	Аналитический метод	0,50	—
670	431375,98	2230550,33	Аналитический метод	0,50	—

ОПИСАНИЕ МЕСТОПОЛОЖЕНИЯ ГРАНИЦ**Ж - СЗ. Зона застройки среднеэтажными жилыми домами**

(наименование объекта, местоположение границ которого описано (далее – объект))

Сведения о местоположении границ объекта

1	2	3	4	5	6
671	431375,60	2230553,48	Аналитический метод	0,50	—
672	431376,52	2230553,96	Аналитический метод	0,50	—
673	431375,90	2230557,47	Аналитический метод	0,50	—
674	431370,99	2230556,81	Аналитический метод	0,50	—
675	431370,56	2230559,20	Аналитический метод	0,50	—
647	431393,62	2230562,05	Аналитический метод	0,50	—
676	432308,04	2230453,29	Аналитический метод	0,50	—
677	432300,52	2230504,24	Аналитический метод	0,50	—
678	432296,21	2230533,39	Аналитический метод	0,50	—
679	432295,28	2230536,90	Аналитический метод	0,50	—
680	432285,98	2230604,39	Аналитический метод	0,50	—
681	432272,73	2230602,22	Аналитический метод	0,50	—
682	432234,72	2230596,16	Аналитический метод	0,50	—
683	432233,73	2230595,99	Аналитический метод	0,50	—
684	432211,15	2230591,86	Аналитический метод	0,50	—
685	432213,27	2230579,35	Аналитический метод	0,50	—
686	432211,53	2230578,87	Аналитический метод	0,50	—
687	432217,18	2230542,58	Аналитический метод	0,50	—
688	432244,81	2230548,08	Аналитический метод	0,50	—
689	432245,73	2230545,97	Аналитический метод	0,50	—
690	432249,66	2230542,49	Аналитический метод	0,50	—
691	432251,90	2230540,24	Аналитический метод	0,50	—
692	432253,03	2230539,52	Аналитический метод	0,50	—
693	432254,98	2230530,35	Аналитический метод	0,50	—

ОПИСАНИЕ МЕСТОПОЛОЖЕНИЯ ГРАНИЦ**Ж - СЗ. Зона застройки среднеэтажными жилыми домами**

(наименование объекта, местоположение границ которого описано (далее – объект))

Сведения о местоположении границ объекта

1	2	3	4	5	6
694	432258,85	2230527,31	Аналитический метод	0,50	—
695	432261,39	2230508,61	Аналитический метод	0,50	—
696	432263,08	2230496,22	Аналитический метод	0,50	—
697	432263,81	2230490,78	Аналитический метод	0,50	—
698	432226,99	2230484,20	Аналитический метод	0,50	—
699	432233,95	2230440,28	Аналитический метод	0,50	—
700	432272,06	2230446,97	Аналитический метод	0,50	—
676	432308,04	2230453,29	Аналитический метод	0,50	—
701	429384,14	2232541,22	Аналитический метод	0,50	—
702	429368,83	2232567,66	Аналитический метод	0,50	—
703	429332,05	2232631,18	Аналитический метод	0,50	—
704	429289,23	2232705,17	Аналитический метод	0,50	—
705	429276,92	2232701,91	Аналитический метод	0,50	—
706	429196,92	2232683,35	Аналитический метод	0,50	—
707	429191,19	2232694,90	Аналитический метод	0,50	—
708	429189,13	2232699,33	Аналитический метод	0,50	—
709	429135,41	2232667,57	Аналитический метод	0,50	—
710	429132,57	2232668,98	Аналитический метод	0,50	—
711	429111,04	2232704,49	Аналитический метод	0,50	—
712	429121,34	2232654,26	Аналитический метод	0,50	—
713	429124,98	2232633,86	Аналитический метод	0,50	—
714	429131,78	2232595,70	Аналитический метод	0,50	—
715	429145,76	2232516,52	Аналитический метод	0,50	—
716	429151,34	2232486,92	Аналитический метод	0,50	—

ОПИСАНИЕ МЕСТОПОЛОЖЕНИЯ ГРАНИЦ**Ж - СЗ. Зона застройки среднеэтажными жилыми домами**

(наименование объекта, местоположение границ которого описано (далее – объект))

Сведения о местоположении границ объекта

1	2	3	4	5	6
717	429155,36	2232469,84	Аналитический метод	0,50	—
718	429156,07	2232466,91	Аналитический метод	0,50	—
719	429203,57	2232477,17	Аналитический метод	0,50	—
720	429203,18	2232479,00	Аналитический метод	0,50	—
721	429275,90	2232494,99	Аналитический метод	0,50	—
722	429274,82	2232499,88	Аналитический метод	0,50	—
723	429272,72	2232509,38	Аналитический метод	0,50	—
724	429273,66	2232509,60	Аналитический метод	0,50	—
725	429276,49	2232510,26	Аналитический метод	0,50	—
726	429275,26	2232515,87	Аналитический метод	0,50	—
701	429384,14	2232541,22	Аналитический метод	0,50	—
727	429277,35	2231552,68	Аналитический метод	0,50	—
728	429284,03	2231554,56	Аналитический метод	0,50	—
729	429291,24	2231556,75	Аналитический метод	0,50	—
730	429283,78	2231581,87	Аналитический метод	0,50	—
731	429256,30	2231578,20	Аналитический метод	0,50	—
732	429222,87	2231748,33	Аналитический метод	0,50	—
733	429096,77	2231723,11	Аналитический метод	0,50	—
734	429090,34	2231721,16	Аналитический метод	0,50	—
735	429048,65	2231704,79	Аналитический метод	0,50	—
736	429029,57	2231699,59	Аналитический метод	0,50	—
737	429015,19	2231688,68	Аналитический метод	0,50	—
738	429050,74	2231648,96	Аналитический метод	0,50	—
739	429054,23	2231650,66	Аналитический метод	0,50	—

ОПИСАНИЕ МЕСТОПОЛОЖЕНИЯ ГРАНИЦ**Ж - СЗ. Зона застройки среднеэтажными жилыми домами**

(наименование объекта, местоположение границ которого описано (далее – объект))

Сведения о местоположении границ объекта

1	2	3	4	5	6
740	429091,67	2231608,52	Аналитический метод	0,50	—
741	429098,03	2231613,79	Аналитический метод	0,50	—
742	429116,81	2231629,34	Аналитический метод	0,50	—
743	429115,62	2231633,24	Аналитический метод	0,50	—
744	429111,46	2231646,73	Аналитический метод	0,50	—
745	429158,81	2231656,48	Аналитический метод	0,50	—
746	429219,66	2231589,81	Аналитический метод	0,50	—
747	429225,15	2231583,83	Аналитический метод	0,50	—
748	429229,68	2231578,92	Аналитический метод	0,50	—
749	429237,05	2231570,89	Аналитический метод	0,50	—
750	429238,85	2231568,77	Аналитический метод	0,50	—
751	429246,02	2231558,35	Аналитический метод	0,50	—
752	429255,57	2231545,86	Аналитический метод	0,50	—
753	429258,41	2231546,68	Аналитический метод	0,50	—
754	429261,10	2231547,63	Аналитический метод	0,50	—
755	429265,75	2231548,74	Аналитический метод	0,50	—
727	429277,35	2231552,68	Аналитический метод	0,50	—
756	431356,87	2233342,95	Аналитический метод	0,50	—
757	431376,36	2233347,74	Аналитический метод	0,50	—
758	431385,53	2233350,87	Аналитический метод	0,50	—
759	431382,73	2233369,48	Аналитический метод	0,50	—
760	431382,12	2233373,49	Аналитический метод	0,50	—
761	431379,58	2233390,40	Аналитический метод	0,50	—
762	431319,89	2233376,07	Аналитический метод	0,50	—

ОПИСАНИЕ МЕСТОПОЛОЖЕНИЯ ГРАНИЦ**Ж - СЗ. Зона застройки среднеэтажными жилыми домами**

(наименование объекта, местоположение границ которого описано (далее – объект))

Сведения о местоположении границ объекта

1	2	3	4	5	6
763	431317,45	2233385,73	Аналитический метод	0,50	—
764	431262,52	2233373,27	Аналитический метод	0,50	—
765	431273,07	2233327,50	Аналитический метод	0,50	—
766	431280,78	2233326,93	Аналитический метод	0,50	—
767	431281,26	2233330,94	Аналитический метод	0,50	—
768	431297,24	2233334,90	Аналитический метод	0,50	—
769	431317,70	2233339,98	Аналитический метод	0,50	—
770	431327,86	2233340,13	Аналитический метод	0,50	—
771	431328,62	2233340,28	Аналитический метод	0,50	—
772	431335,03	2233341,61	Аналитический метод	0,50	—
773	431335,60	2233338,30	Аналитический метод	0,50	—
756	431356,87	2233342,95	Аналитический метод	0,50	—
774	431145,69	2233284,27	Аналитический метод	0,50	—
775	431222,78	2233301,99	Аналитический метод	0,50	—
776	431251,56	2233315,02	Аналитический метод	0,50	—
777	431260,69	2233320,22	Аналитический метод	0,50	—
778	431270,96	2233327,35	Аналитический метод	0,50	—
779	431229,25	2233509,22	Аналитический метод	0,50	—
780	431100,20	2233482,31	Аналитический метод	0,50	—
781	431109,09	2233441,59	Аналитический метод	0,50	—
782	431119,96	2233394,32	Аналитический метод	0,50	—
783	431123,65	2233378,76	Аналитический метод	0,50	—
784	431134,83	2233331,54	Аналитический метод	0,50	—
774	431145,69	2233284,27	Аналитический метод	0,50	—

ОПИСАНИЕ МЕСТОПОЛОЖЕНИЯ ГРАНИЦ**Ж - СЗ. Зона застройки среднеэтажными жилыми домами**

(наименование объекта, местоположение границ которого описано (далее – объект))

Сведения о местоположении границ объекта**3. Сведения о характерных точках части (частей) границы объекта**

Обозначение характерных точек части границы	Координаты, м		Метод определения координат характерной точки	Средняя квадратическая погрешность положения характерной точки (M_t), м	Описание обозначения точки на местности (при наличии)
	X	Y			
1	2	3	4	5	6
Часть №					

ОПИСАНИЕ МЕСТОПОЛОЖЕНИЯ ГРАНИЦ

Ж - СЗ. Зона застройки среднеэтажными жилыми домами

(наименование объекта, местоположение границ которого описано (далее – объект)

Сведения о местоположении измененных (уточненных) границ объекта

1. Система координат МСК-23, зона 2

2. Сведения о характерных точках границ объекта

Обозначение характерных точек границ	Существующие координаты, м		Измененные (уточненные) координаты, м		Метод определения координат характерной точки	Средняя квадратическая погрешность положения характерной точки (M_t), м	Описание обозначения точки на местности (при наличии)
	X	Y	X	Y			
1	2	3	4	5	6	7	8
—	—	—	—	—	—	—	—

3. Сведения о характерных точках части (частей) границы объекта

Часть №

Обозначение характерных точек границ	Существующие координаты, м		Измененные (уточненные) координаты, м		Метод определения координат характерной точки	Средняя квадратическая погрешность положения характерной точки (M_t), м	Описание обозначения точки на местности (при наличии)
	X	Y	X	Y			
1	2	3	4	5	6	7	8
—	—	—	—	—	—	—	—

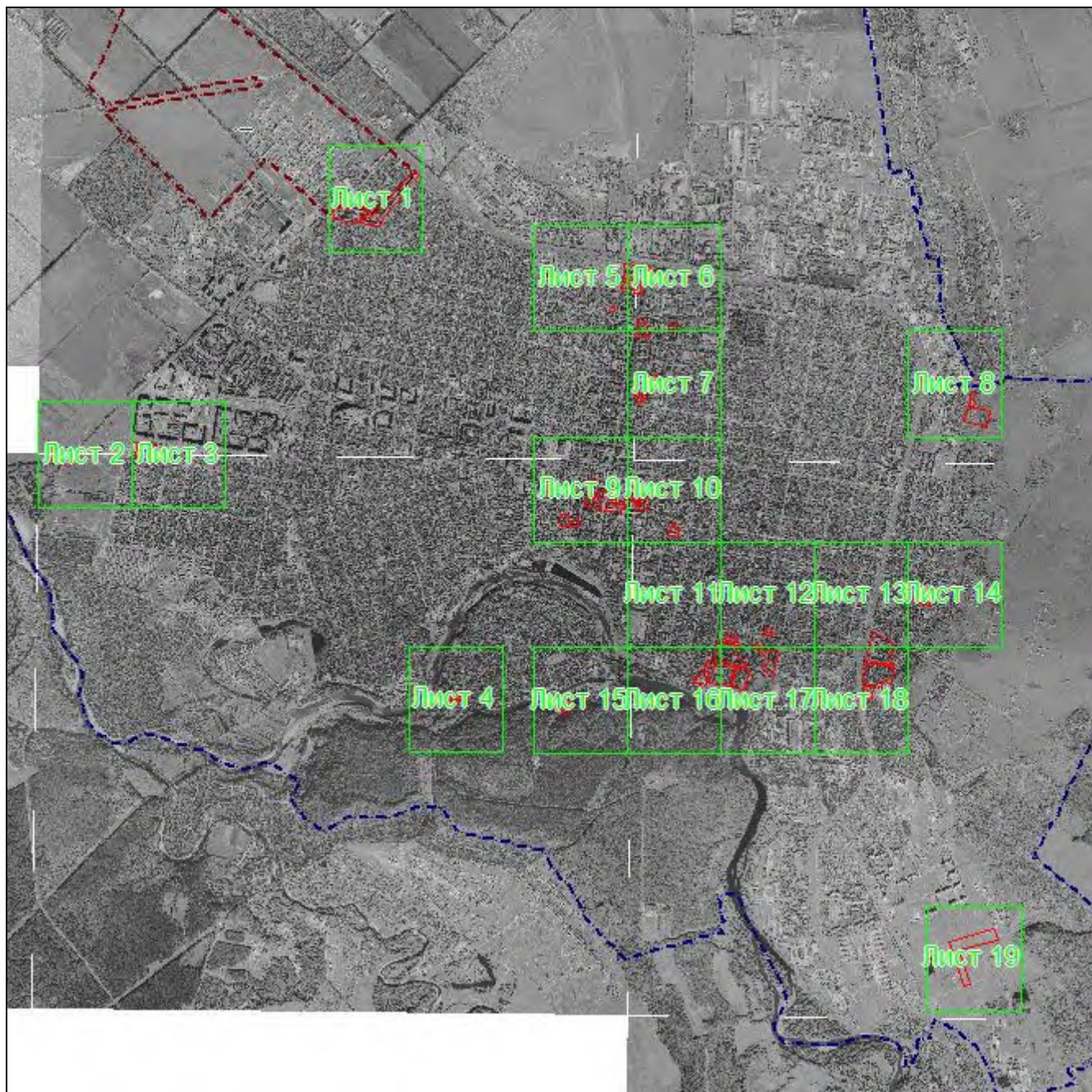
ОПИСАНИЕ МЕСТОПОЛОЖЕНИЯ ГРАНИЦ

Ж - СЗ. Зона застройки среднеэтажными жилыми домами

(наименование объекта, местоположение границ которого описано (далее – объект))

План границ объекта

Основной лист



Масштаб 1: 51726

Используемые условные знаки и обозначения:




– область выносного листа,

23

– номер выносного листа.

Остальные используемые условные знаки и обозначения приведены на отдельной странице в конце раздела.

Подпись  Рыбова В. П. Дата 15 декабря 2022 г.

Место для оттиска печати (при наличии) лица, составившего описание местоположения границ объекта

ОПИСАНИЕ МЕСТОПОЛОЖЕНИЯ ГРАНИЦ**Ж - СЗ. Зона застройки среднеэтажными жилыми домами**

(наименование объекта, местоположение границ которого описано (далее – объект))

План границ объекта**Выносной лист №1****Масштаб 1:5000**

Используемые условные знаки и обозначения приведены на отдельной странице в конце раздела.

Подпись *Рыбова В. П.* Дата 15 декабря 2022 г.

Место для оттиска печати (при наличии) лица, составившего описание местоположения границ объекта

ОПИСАНИЕ МЕСТОПОЛОЖЕНИЯ ГРАНИЦ**Ж - СЗ. Зона застройки среднеэтажными жилыми домами**

(наименование объекта, местоположение границ которого описано (далее – объект))

План границ объекта**Выносной лист №2****Масштаб 1:5000**

Используемые условные знаки и обозначения приведены на отдельной странице в конце раздела.

Подпись *Рыбова В. П.* Дата 15 декабря 2022 г.

Место для оттиска печати (при наличии) лица, составившего описание местоположения границ объекта

ОПИСАНИЕ МЕСТОПОЛОЖЕНИЯ ГРАНИЦ**Ж - СЗ. Зона застройки среднеэтажными жилыми домами**

(наименование объекта, местоположение границ которого описано (далее – объект))

План границ объекта**Выносной лист №3****Масштаб 1:5000**

Используемые условные знаки и обозначения приведены на отдельной странице в конце раздела.

Подпись *Рыбова В. П.* Дата 15 декабря 2022 г.

Место для оттиска печати (при наличии) лица, составившего описание местоположения границ объекта

ОПИСАНИЕ МЕСТОПОЛОЖЕНИЯ ГРАНИЦ**Ж - СЗ. Зона застройки среднеэтажными жилыми домами**

(наименование объекта, местоположение границ которого описано (далее – объект))

План границ объекта**Выносной лист №4****Масштаб 1:5000**

Используемые условные знаки и обозначения приведены на отдельной странице в конце раздела.

Подпись *Рыбова В. П.* Дата 15 декабря 2022 г.

Место для оттиска печати (при наличии) лица, составившего описание местоположения границ объекта

ОПИСАНИЕ МЕСТОПОЛОЖЕНИЯ ГРАНИЦ**Ж - СЗ. Зона застройки среднеэтажными жилыми домами**

(наименование объекта, местоположение границ которого описано (далее – объект))

План границ объекта**Выносной лист №6****Масштаб 1:5000**

Используемые условные знаки и обозначения приведены на отдельной странице в конце раздела.

Подпись Рыбова В. П. Дата 15 декабря 2022 г.

Место для оттиска печати (при наличии) лица, составившего описание местоположения границ объекта

ОПИСАНИЕ МЕСТОПОЛОЖЕНИЯ ГРАНИЦ**Ж - СЗ. Зона застройки среднеэтажными жилыми домами**

(наименование объекта, местоположение границ которого описано (далее – объект))

План границ объекта**Выносной лист №7****Масштаб 1:5000**

Используемые условные знаки и обозначения приведены на отдельной странице в конце раздела.

Подпись *Рыбова В. П.* Дата 15 декабря 2022 г.

Место для оттиска печати (при наличии) лица, составившего описание местоположения границ объекта

ОПИСАНИЕ МЕСТОПОЛОЖЕНИЯ ГРАНИЦ**Ж - СЗ. Зона застройки среднеэтажными жилыми домами**

(наименование объекта, местоположение границ которого описано (далее – объект))

План границ объекта**Выносной лист №8****Масштаб 1:5000**

Используемые условные знаки и обозначения приведены на отдельной странице в конце раздела.

Подпись *Рыбова В. П.* Дата 15 декабря 2022 г.

Место для оттиска печати (при наличии) лица, составившего описание местоположения границ объекта

ОПИСАНИЕ МЕСТОПОЛОЖЕНИЯ ГРАНИЦ**Ж - СЗ. Зона застройки среднеэтажными жилыми домами**

(наименование объекта, местоположение границ которого описано (далее – объект))

План границ объекта**Выносной лист №9****Масштаб 1:5000**

Используемые условные знаки и обозначения приведены на отдельной странице в конце раздела.

Подпись Рыбова В. П. Дата 15 декабря 2022 г.

Место для оттиска печати (при наличии) лица, составившего описание местоположения границ объекта

ОПИСАНИЕ МЕСТОПОЛОЖЕНИЯ ГРАНИЦ**Ж - СЗ. Зона застройки среднеэтажными жилыми домами**

(наименование объекта, местоположение границ которого описано (далее – объект))

План границ объекта**Выносной лист №10****Масштаб 1:5000**

Используемые условные знаки и обозначения приведены на отдельной странице в конце раздела.

Подпись Рыбова В. П. Дата 15 декабря 2022 г.

Место для оттиска печати (при наличии) лица, составившего описание местоположения границ объекта

ОПИСАНИЕ МЕСТОПОЛОЖЕНИЯ ГРАНИЦ**Ж - СЗ. Зона застройки среднеэтажными жилыми домами**

(наименование объекта, местоположение границ которого описано (далее – объект))

План границ объекта**Выносной лист №11****Масштаб 1:5000**

Используемые условные знаки и обозначения приведены на отдельной странице в конце раздела.

Подпись *Рыбова В. П.* Дата 15 декабря 2022 г.

Место для оттиска печати (при наличии) лица, составившего описание местоположения границ объекта

ОПИСАНИЕ МЕСТОПОЛОЖЕНИЯ ГРАНИЦ**Ж - СЗ. Зона застройки среднеэтажными жилыми домами**

(наименование объекта, местоположение границ которого описано (далее – объект))

План границ объекта**Выносной лист №13****Масштаб 1:5000**

Используемые условные знаки и обозначения приведены на отдельной странице в конце раздела.

Подпись *Рыбова В. П.* Дата 15 декабря 2022 г.

Место для оттиска печати (при наличии) лица, составившего описание местоположения границ объекта

ОПИСАНИЕ МЕСТОПОЛОЖЕНИЯ ГРАНИЦ**Ж - СЗ. Зона застройки среднеэтажными жилыми домами**

(наименование объекта, местоположение границ которого описано (далее – объект))

План границ объекта**Выносной лист №14****Масштаб 1:5000**

Используемые условные знаки и обозначения приведены на отдельной странице в конце раздела.

Подпись *Рыбова В. П.* Дата 15 декабря 2022 г.

Место для оттиска печати (при наличии) лица, составившего описание местоположения границ объекта

ОПИСАНИЕ МЕСТОПОЛОЖЕНИЯ ГРАНИЦ**Ж - СЗ. Зона застройки среднеэтажными жилыми домами**

(наименование объекта, местоположение границ которого описано (далее – объект))

План границ объекта**Выносной лист №15****Масштаб 1:5000**

Используемые условные знаки и обозначения приведены на отдельной странице в конце раздела.

Подпись *Рыбова В. П.* Дата 15 декабря 2022 г.

Место для оттиска печати (при наличии) лица, составившего описание местоположения границ объекта

ОПИСАНИЕ МЕСТОПОЛОЖЕНИЯ ГРАНИЦ**Ж - СЗ. Зона застройки среднеэтажными жилыми домами**

(наименование объекта, местоположение границ которого описано (далее – объект))

План границ объекта**Выносной лист №16****Масштаб 1:5000**

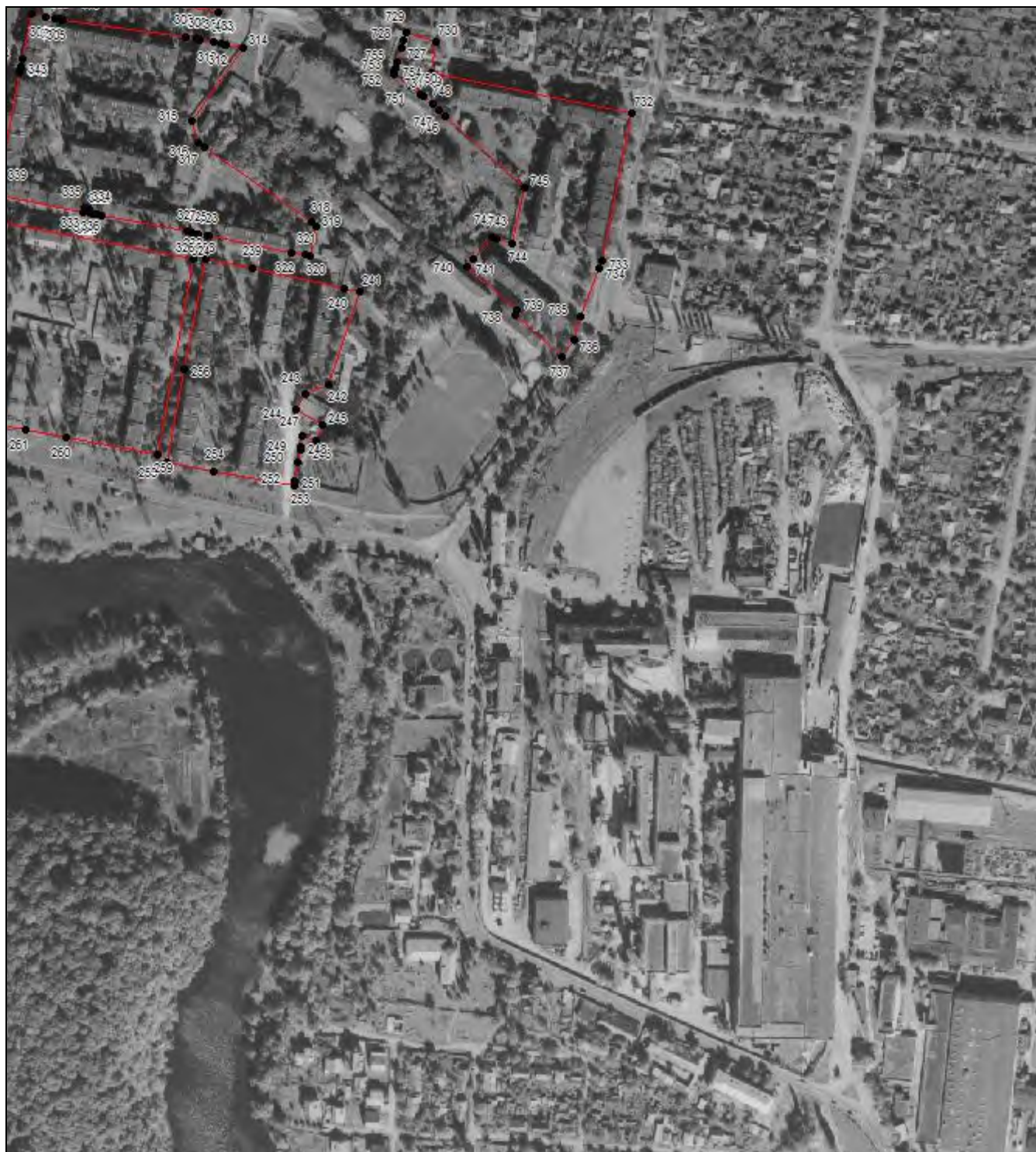
Используемые условные знаки и обозначения приведены на отдельной странице в конце раздела.

Подпись *Рыбова В. П.* Дата 15 декабря 2022 г.

Место для оттиска печати (при наличии) лица, составившего описание местоположения границ объекта

ОПИСАНИЕ МЕСТОПОЛОЖЕНИЯ ГРАНИЦ**Ж - СЗ. Зона застройки среднеэтажными жилыми домами**

(наименование объекта, местоположение границ которого описано (далее – объект))

План границ объекта**Выносной лист №17****Масштаб 1:5000**

Используемые условные знаки и обозначения приведены на отдельной странице в конце раздела.

Подпись Рыбова В. П. Дата 15 декабря 2022 г.

Место для оттиска печати (при наличии) лица, составившего описание местоположения границ объекта

ОПИСАНИЕ МЕСТОПОЛОЖЕНИЯ ГРАНИЦ**Ж - СЗ. Зона застройки среднеэтажными жилыми домами**

(наименование объекта, местоположение границ которого описано (далее – объект))

План границ объекта**Выносной лист №18****Масштаб 1:5000**

Используемые условные знаки и обозначения приведены на отдельной странице в конце раздела.

Подпись *Рыбова В. П.* Дата 15 декабря 2022 г.

Место для оттиска печати (при наличии) лица, составившего описание местоположения границ объекта

ОПИСАНИЕ МЕСТОПОЛОЖЕНИЯ ГРАНИЦ**Ж - СЗ. Зона застройки среднеэтажными жилыми домами**

(наименование объекта, местоположение границ которого описано (далее – объект))

План границ объекта**Выносной лист №19****Масштаб 1:5000**

Используемые условные знаки и обозначения приведены на отдельной странице в конце раздела.






Подпись *Рыбова В. П.* Дата 15 декабря 2022 г.

Место для оттиска печати (при наличии) лица, составившего описание местоположения границ объекта

ОПИСАНИЕ МЕСТОПОЛОЖЕНИЯ ГРАНИЦ**Ж - СЗ. Зона застройки среднеэтажными жилыми домами**

(наименование объекта, местоположение границ которого описано (далее – объект))

План границ объекта**Используемые условные знаки и обозначения:**

-  – граница объекта,
-  – установленная граница муниципального образования,
-  – установленная граница населенного пункта,
-  – граница земельного участка,
-  – характерная точка объекта.